

**15 -ാം കേരള നിയമസഭ**

**8 -ാം സമ്മേളനം**

**നക്ഷത്ര ചിഹ്നം ഇല്ലാത്ത ചോദ്യം നം. 1488**

**07-02-2023 - ൽ മറുപടിയ്ക്ക്**

**തിരൂരങ്ങാടി നിയോജകമണ്ഡലത്തിലെ കോഴിച്ചെന കണ്ടംചിറ പറമ്പിന്റെ ഉടമസ്ഥാവകാശം**

ചോദ്യം		ഉത്തരം	
<b>ശ്രീ. കെ. പി. എ. മജീദ്</b>		<b>ശ്രീ. കെ. രാജൻ</b> (റവന്യൂ ഭവനനിർമ്മാണ വകുപ്പ് മന്ത്രി)	
(എ)	തിരൂരങ്ങാടി നിയോജകമണ്ഡലത്തിലെ തെന്നല വില്ലേജിൽപ്പെട്ട കോഴിച്ചെനയിലെ കണ്ടംചിറ പറമ്പ് എന്ന സ്ഥലത്തിന്റെ ഉടമസ്ഥാവകാശം ഏത് വകുപ്പിനാണെന്ന് വിശദമാക്കാമോ;	(എ)	തിരൂരങ്ങാടി നിയോജകമണ്ഡലത്തിലെ തിരൂരങ്ങാടി താലൂക്ക് തെന്നല വില്ലേജിൽപ്പെട്ട കോഴിച്ചെനയിലെ കണ്ടംചിറ പറമ്പിൽപ്പെട്ട സർവ്വേ നമ്പർ 246/2A (OLD survey NO. 150/2) 1 ഏക്കർ 61 സെന്റ്, സർവ്വേ നമ്പർ 246/2B (OLD Survey NO. 150/2) 45 സെന്റ്, സർവ്വേ നമ്പർ 247/1A (OLD Survey NO. 149/3) 5 ഏക്കർ 42 സെന്റ് വസ്തുക്കളുടെ ഉടമസ്ഥാവകാശം PWD (ദേശീയ പാത)യുടെ പേരിലാണ്.
(ബി)	ഈ ഭൂമിയുടെ സ്കെച്ച്, സൈറ്റ് പ്ലാൻ, വിസ്തീർണം, സർവ്വേ നമ്പറുകൾ എന്നിവയുടെ പകർപ്പുകൾ സഹിതമുള്ള വിശദാംശം ലഭ്യമാക്കാമോ;	(ബി)	i. സർവ്വേ നമ്പർ 246/2A (OLD Survey NO. 150/2) 1 ഏക്കർ 61 സെന്റ്  ii. സർവ്വേ നമ്പർ 246/2B (OLD Survey NO. 150/2) 45 സെന്റ്  iii. സർവ്വേ നമ്പർ 247/1A (OLD Survey NO. 149/3) 5 ഏക്കർ 42 സെന്റ്  ആകെ വിസ്തീർണ്ണം - 7 ഏക്കർ 48 സെന്റ് (പകർപ്പ് അനുബന്ധം 1 ആയി ചേർക്കുന്നു )
(സി)	ഈ ഭൂമിയുടെ ഉടമസ്ഥാവകാശം തെളിയിക്കുന്ന രേഖകളുടെ പകർപ്പുകൾ ലഭ്യമാക്കാമോ ?	(സി)	ടി ഭൂമിയുടെ ഉടമസ്ഥാവകാശം തെളിയിക്കുന്ന രേഖ (അടങ്കൽ പകർപ്പ്) എഫ് എം ബി എന്നിവ അനുബന്ധം II ആയി ചേർക്കുന്നു )


സെക്ഷൻ ഓഫീസർ

# അടങ്കൽ

246/2A, 2B, 2A7/1A

പുറം ജില്ലാ തിരുരങ്ങാടി താലൂക്ക് ..... name ..... വില്ലേജ് name ..... അംശം..... ഭൂശം റിസർവ്വേ റീസെറ്റിൽമെന്റ് ശരിപകർ:

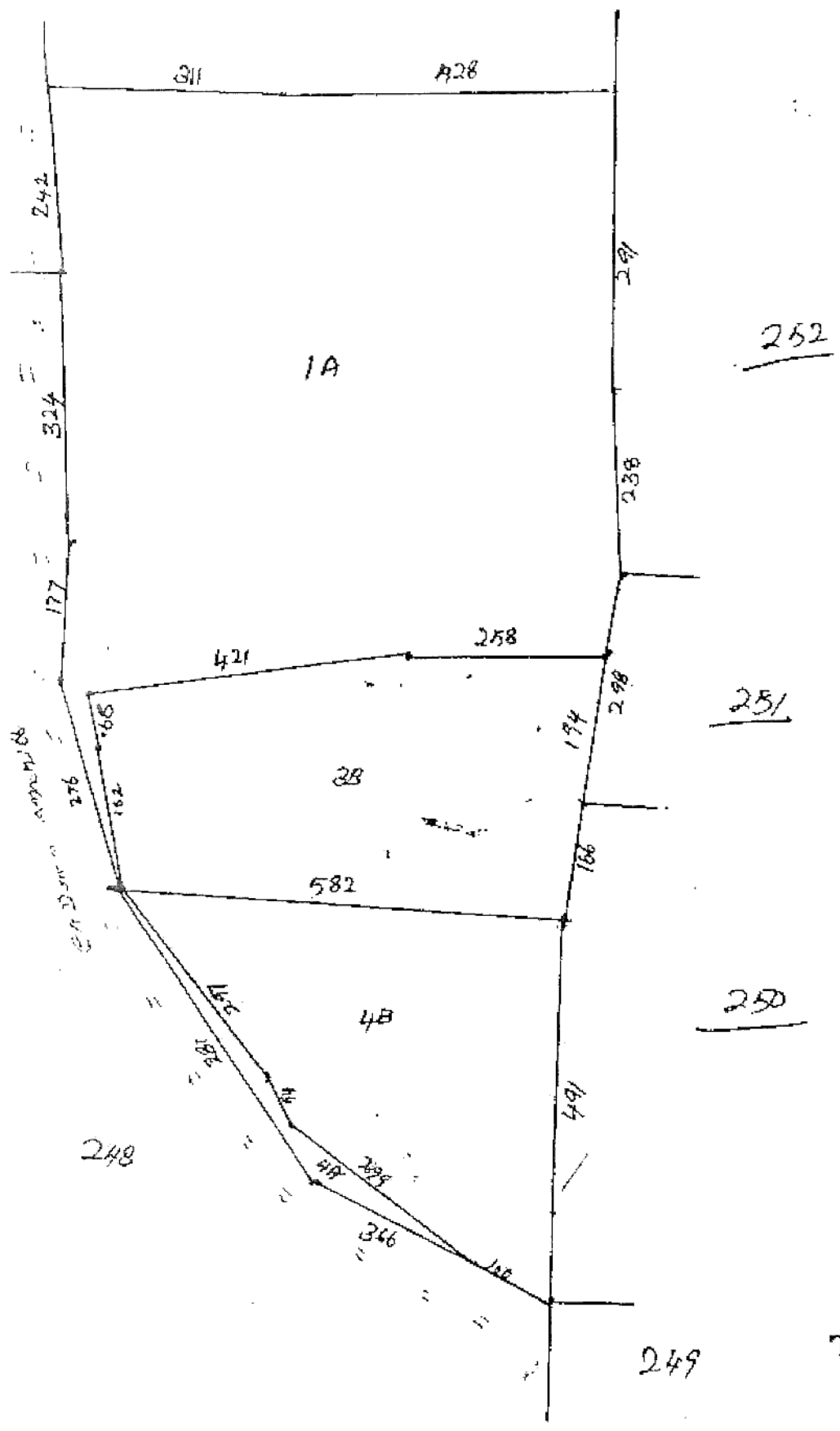
സർവ്വേ നമ്പർ	സബ് ഡിവിഷൻ നമ്പർ	പഴയ സർവ്വേ നമ്പർ	ഭൂമിയുടെ പേര്	റയട്ടുവാരിയോ ഇനാമോ എന്ന്	നഞ്ചയോ, തോ. അ. പു. സ്ഥിപു. നീ. കെ. പുറം വോക്കോയെന്ന്	ഇരുപുകിലോ ഒരു പുകിലോ എന്ന്	മണ്ണിന്റെ ക്ലാസ്സും തരവും	തരം	ഏക ഒന്നിനു വീതം നീകൃതി	വിസ്തീർണ്ണം	നീകൃതി	പട്ടയ നമ്പരും 14ാം നമ്പർ പ്രകാരം പട്ടയ ഛോരന്റെ പേര്	റിമോർക്സ്
246/1A	2A	150-2	മമ്മാ മിനമ്മ	n	മുണ്ടാക്ക	-	-	7.2		0.6515HA	-	PWD <u>name</u>	Tadus SA 31 of 1-11-62 Award No. 2/61 of 19-5-11 and 45/61 of 30-12-61 of the Special Tahsildar L.A.(H) TIRURANGADI
246/2B	2B	150-2	"	n	മുണ്ടാക്ക	-	-	7.2		0.1821 HA	-	-DO-	
246/149-3,4			"	n	മുണ്ടാക്ക	-	-	7.2		0.1934 HA	-	-DO-	

  
**TAHSILDAR**  
 (Land Records)  
 TIRURANGADI

of: Thammal

Amra: Valakkala

Field 249



  
**TAHSILDAR**  
 (Land Records)  
 TIRURANGADI

