

പതിനാലാം കേരള നിയമസഭ  
ഏഴാം സമ്മേളനം

നക്ഷത്രചിഹ്നമിടാത്ത ചോദ്യം നമ്പർ 1290

10-08-2017 ൽ മറുപടിക്ക്

ഓച്ചിറ ദേശീയപാത കൈയ്യേറ്റം

ചോദ്യം

മറുപടി

ശ്രീ. ആർ.രാമചന്ദ്രൻ

ശ്രീ. ഇ. ചന്ദ്രശേഖരൻ  
(റവന്യൂവും ഭവനനിർമ്മാണവും വകുപ്പ് മന്ത്രി)

(എ) ഓച്ചിറയിലെ പഴയ ദേശീയപാതയിലേക്ക് സ്വകാര്യ വ്യക്തികൾ നടത്തിയിട്ടുള്ള കയ്യേറ്റ ശ്രദ്ധയിൽപ്പെട്ടിട്ടുണ്ടോ; വിശദീകരിക്കുമോ;

(എ) ഉണ്ട്. ഓച്ചിറ പഴയ ദേശീയ പാതയിലെ കൈയ്യേറ്റം ഒഴിപ്പിക്കുന്നതിന് പാതയുടെ അതിർത്തി നിർണ്ണയിക്കുന്നതിനായി ഓച്ചിറ പി.ഡബ്ല്യു.ഡി അസിസ്റ്റന്റ് എഞ്ചിനീയർക്ക് നിർദ്ദേശം നൽകിയിട്ടുണ്ട്.

(ബി) പ്രസ്തുത പാതയുടെ സർവ്വേ സ്കെച്ചിന്റെ പകർപ്പ് ലഭ്യമാക്കുമോ;


(ബി) പാതയുടെ സർവ്വേ സ്കെച്ചിന്റെ പകർപ്പ് അനുബന്ധമായി ചേർത്തിട്ടുണ്ട്.

(സി) ഈ ഭാഗത്ത് കയ്യേറ്റം നടത്തി നിർമ്മാണ പ്രവർത്തനങ്ങൾ നടത്തിയവരെ ഒഴിവാക്കുന്നതിന് എന്തെല്ലാം നടപടികൾ സ്വീകരിച്ചുവെന്ന് വ്യക്തമാക്കുമോ;

(സി) ദേശീയ പാതയുടെ അതിർത്തികൾ നിർണ്ണയിച്ച് പി.ഡബ്ല്യു.ഡി അധികൃതരുടെ സാന്നിധ്യത്തിൽ കല്ലുകൾ പുന:സ്ഥാപിക്കുന്ന നടപടി പൂർത്തിയായിട്ടുണ്ട്.

(ഡി) ഈ ഭാഗം റീസർവ്വേ ചെയ്ത കയ്യേറ്റങ്ങൾ ഒഴിപ്പിച്ച് പഴയ ദേശീയപാത പുനരുദ്ധരിക്കുന്നതിന് സഹായകമായ നടപടികൾ സ്വീകരിക്കുമോ; വിശദീകരിക്കുമോ?

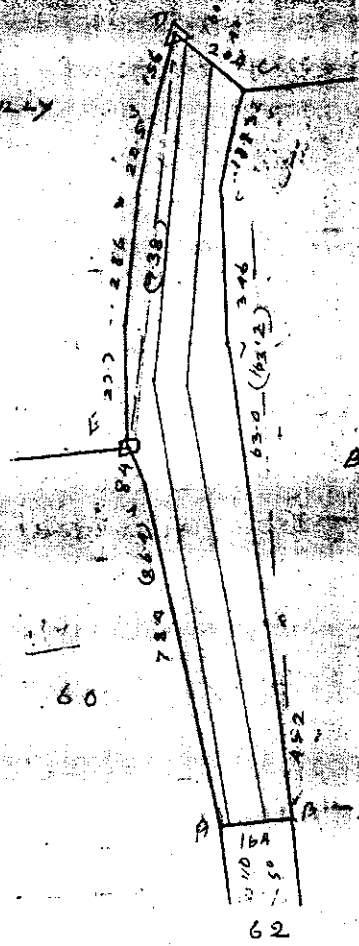
(ഡി) നിലവിൽ റീസർവ്വേ കഴിഞ്ഞിട്ടുള്ളതിന്റെ അടിസ്ഥാനത്തിൽ ഒഴിപ്പിക്കൽ നടപടി സ്വീകരിച്ചുവരുന്നു.

  
സെക്രട്ടറി ഓച്ചിറ

சென்னை மாவட்டம்

சென்னை மாவட்டம் 3  
 கட்டிடம்: 61  
 கட்டிடம்: 355

கரையாட்சி  
 தாலுகா



B <sub>1</sub>	09	167
B <sub>2</sub>	4	163
B <sub>3</sub>	116	22
B <sub>4</sub>	30	35
B <sub>5</sub>	21	66
B <sub>6</sub>	30	12
B <sub>7</sub>	12	12
B <sub>8</sub>	12	12
B <sub>9</sub>	12	12
B <sub>10</sub>	12	12
B <sub>11</sub>	12	12
B <sub>12</sub>	12	12
B <sub>13</sub>	12	12
B <sub>14</sub>	12	12
B <sub>15</sub>	12	12
B <sub>16</sub>	12	12
B <sub>17</sub>	12	12
B <sub>18</sub>	12	12
B <sub>19</sub>	12	12
B <sub>20</sub>	12	12
B <sub>21</sub>	12	12
B <sub>22</sub>	12	12
B <sub>23</sub>	12	12
B <sub>24</sub>	12	12
B <sub>25</sub>	12	12
B <sub>26</sub>	12	12
B <sub>27</sub>	12	12
B <sub>28</sub>	12	12
B <sub>29</sub>	12	12
B <sub>30</sub>	12	12
B <sub>31</sub>	12	12
B <sub>32</sub>	12	12
B <sub>33</sub>	12	12
B <sub>34</sub>	12	12
B <sub>35</sub>	12	12
B <sub>36</sub>	12	12
B <sub>37</sub>	12	12
B <sub>38</sub>	12	12
B <sub>39</sub>	12	12
B <sub>40</sub>	12	12
B <sub>41</sub>	12	12
B <sub>42</sub>	12	12
B <sub>43</sub>	12	12
B <sub>44</sub>	12	12
B <sub>45</sub>	12	12
B <sub>46</sub>	12	12
B <sub>47</sub>	12	12
B <sub>48</sub>	12	12
B <sub>49</sub>	12	12
B <sub>50</sub>	12	12
B <sub>51</sub>	12	12
B <sub>52</sub>	12	12
B <sub>53</sub>	12	12
B <sub>54</sub>	12	12
B <sub>55</sub>	12	12
B <sub>56</sub>	12	12
B <sub>57</sub>	12	12
B <sub>58</sub>	12	12
B <sub>59</sub>	12	12
B <sub>60</sub>	12	12
B <sub>61</sub>	12	12
B <sub>62</sub>	12	12
B <sub>63</sub>	12	12
B <sub>64</sub>	12	12
B <sub>65</sub>	12	12
B <sub>66</sub>	12	12
B <sub>67</sub>	12	12
B <sub>68</sub>	12	12
B <sub>69</sub>	12	12
B <sub>70</sub>	12	12
B <sub>71</sub>	12	12
B <sub>72</sub>	12	12
B <sub>73</sub>	12	12
B <sub>74</sub>	12	12
B <sub>75</sub>	12	12
B <sub>76</sub>	12	12
B <sub>77</sub>	12	12
B <sub>78</sub>	12	12
B <sub>79</sub>	12	12
B <sub>80</sub>	12	12
B <sub>81</sub>	12	12
B <sub>82</sub>	12	12
B <sub>83</sub>	12	12
B <sub>84</sub>	12	12
B <sub>85</sub>	12	12
B <sub>86</sub>	12	12
B <sub>87</sub>	12	12
B <sub>88</sub>	12	12
B <sub>89</sub>	12	12
B <sub>90</sub>	12	12
B <sub>91</sub>	12	12
B <sub>92</sub>	12	12
B <sub>93</sub>	12	12
B <sub>94</sub>	12	12
B <sub>95</sub>	12	12
B <sub>96</sub>	12	12
B <sub>97</sub>	12	12
B <sub>98</sub>	12	12
B <sub>99</sub>	12	12
B <sub>100</sub>	12	12

கனம் உறுதியுடன்

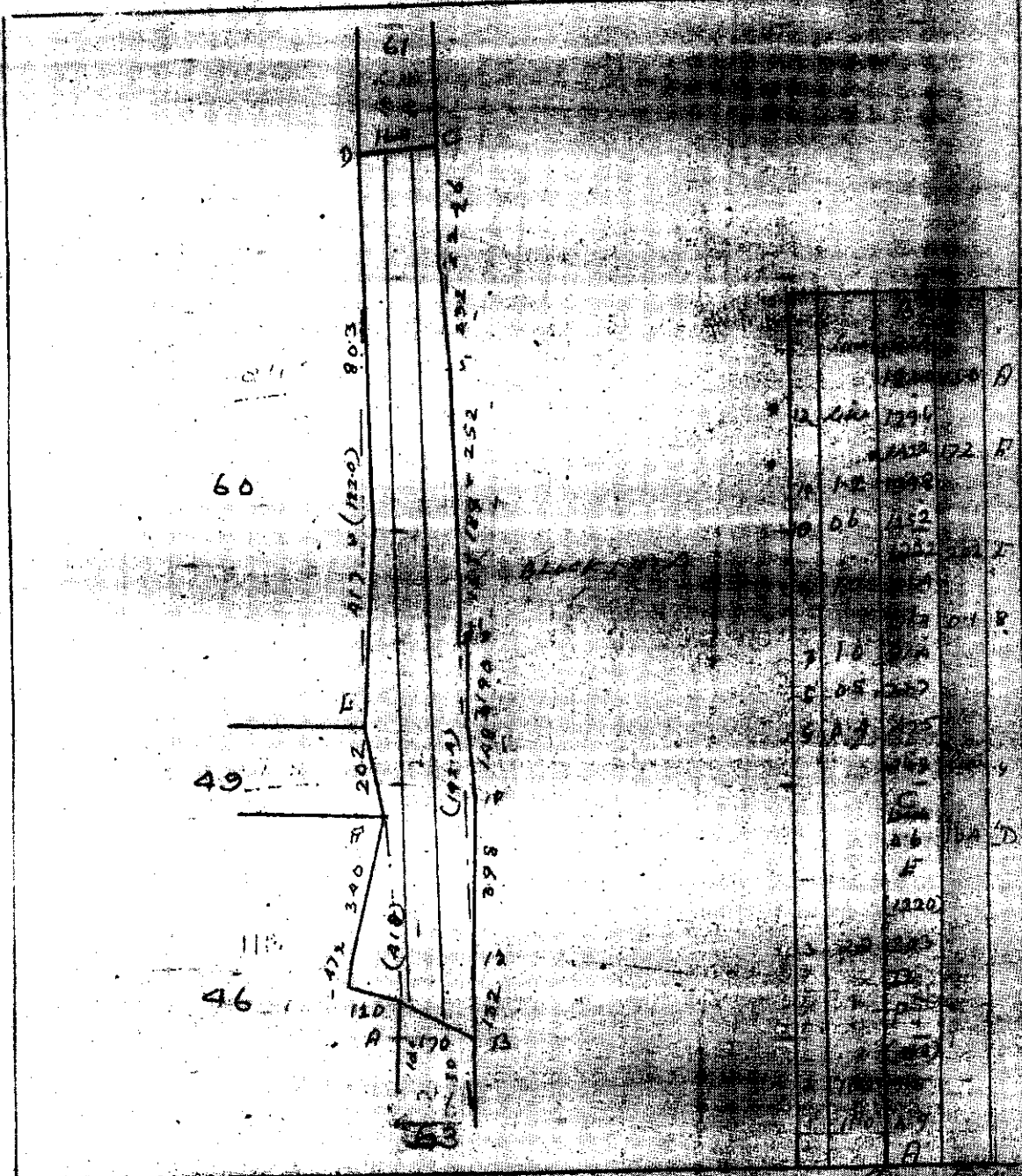


R. SASIKALA  
 Tahsildar  
 (Land Records)  
 Karumagappan

10-1-84  
 11-00

നില : 02.50  
 താവള : 09.25.11  
 വില്ലേജ് : 1.2.15

ഹിസ്തം നമ്പർ (2514) 62 വിസ്തൃതി 10000 ച. മീ.



Section	Area (sq. ft.)	Area (sq. m.)
A	37400	3.74
B	32780	3.28
C	27720	2.77
D	22220	2.22
E	22220	2.22
F	22220	2.22
Total	140400	14.04

Karunagappally Taluk Office, Karunagappally, Kerala

CP 1 27/8044/2014, 2. 1. 15

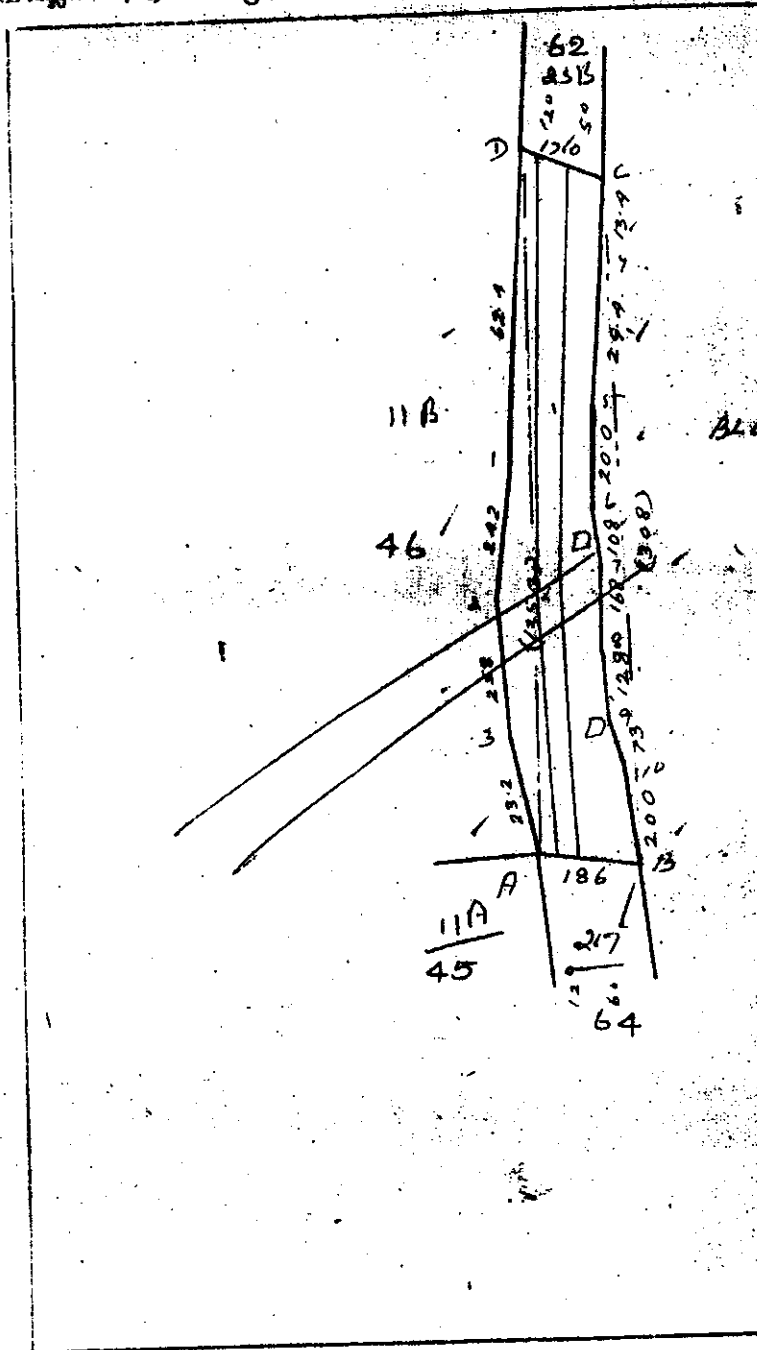


R. SASIKALA  
 Tahsildar  
 (Land Records)  
 Karunagappally

15.8.83  
 9/10/15  
 6.1.84  
 H.S.

കിഴക്ക് : 0.6.50  
താലൂക്ക് : എറണാകുളം ന്യൂ  
വില്ലേജ് : 02/17/15

പുസ്തക നമ്പർ : 3  
ഫീൽഡ് നമ്പർ : (26) 6 B വിസ്തൃതിക്കുപയോഗിക്കാൻ  
0.22.30



02-12-10/85-നമ്പർ കാർഡ് (പുസ്തക നമ്പർ) 02-12-10/85-നമ്പർ കാർഡ് (പുസ്തക നമ്പർ) ഉപയോഗിച്ച് വിസ്തൃതി കണക്കാക്കിയിരിക്കുന്നു.

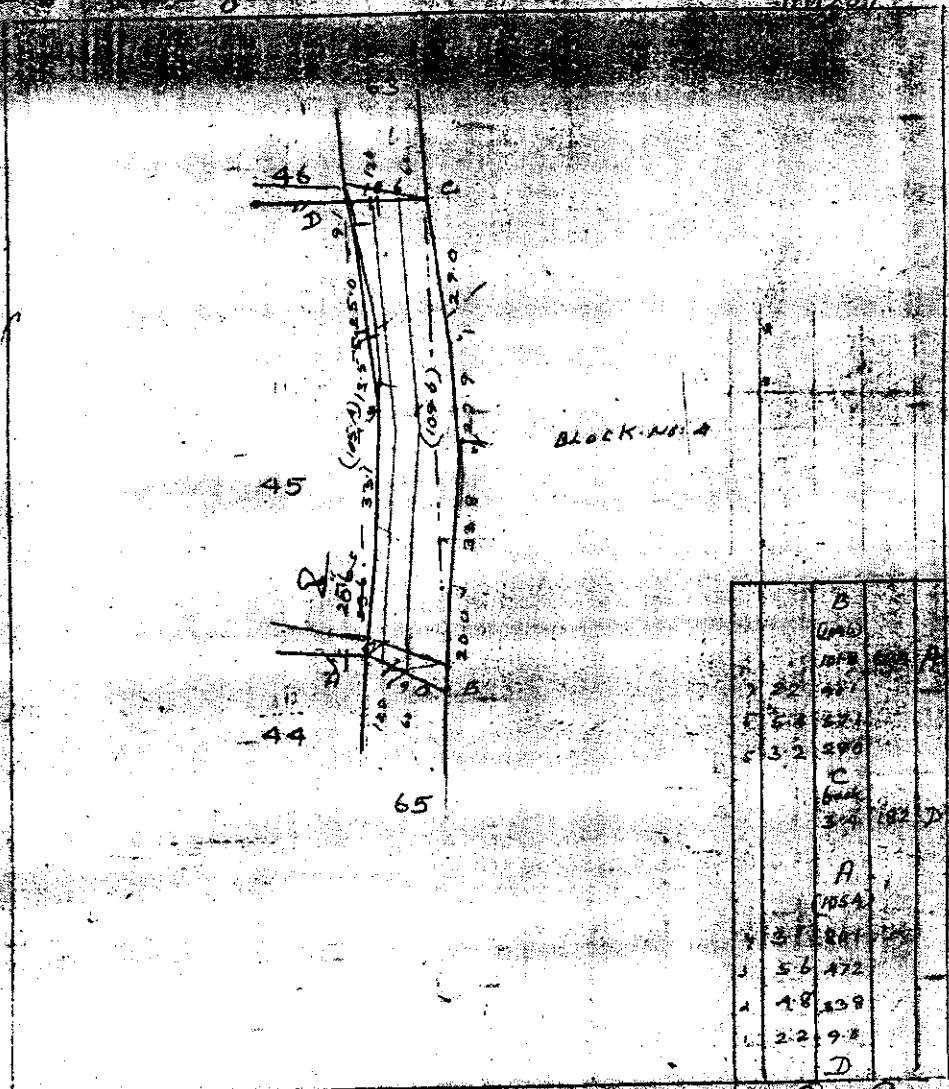
13/1/85  
11A  
12/1/85  
11A

Block No. 4

B	(1308)		
1278	15.4	17	
110.8	2.5	16	
1059	5.9	15	
1038	5.2	9	
902	6.2	8	
734	5.7	7	
692	6.0	10	
626	5.0	6	
428	2.5	5	
134	1.2	4	
C			
600			
7.5	156		
A			
(1350)			
1121	3.3	3	
863	5.2	2	
622	2.8	1	
D			

Handwritten notes in Malayalam script at the top left of the page.

Handwritten notes in Malayalam script at the top right of the page.



Compared with original by [Signature]



R. SASHALA  
Tahsildar  
Land Records  
Karuvagappally

Handwritten signature and notes at the bottom right of the page.

.jpg

സ്റ്റേഷൻ നമ്പർ 3  
 ഓഫീസ് നമ്പർ 65 ചിന്താമണ്ണ ഓഫീസ്  
 02575

BLOCK No. 4

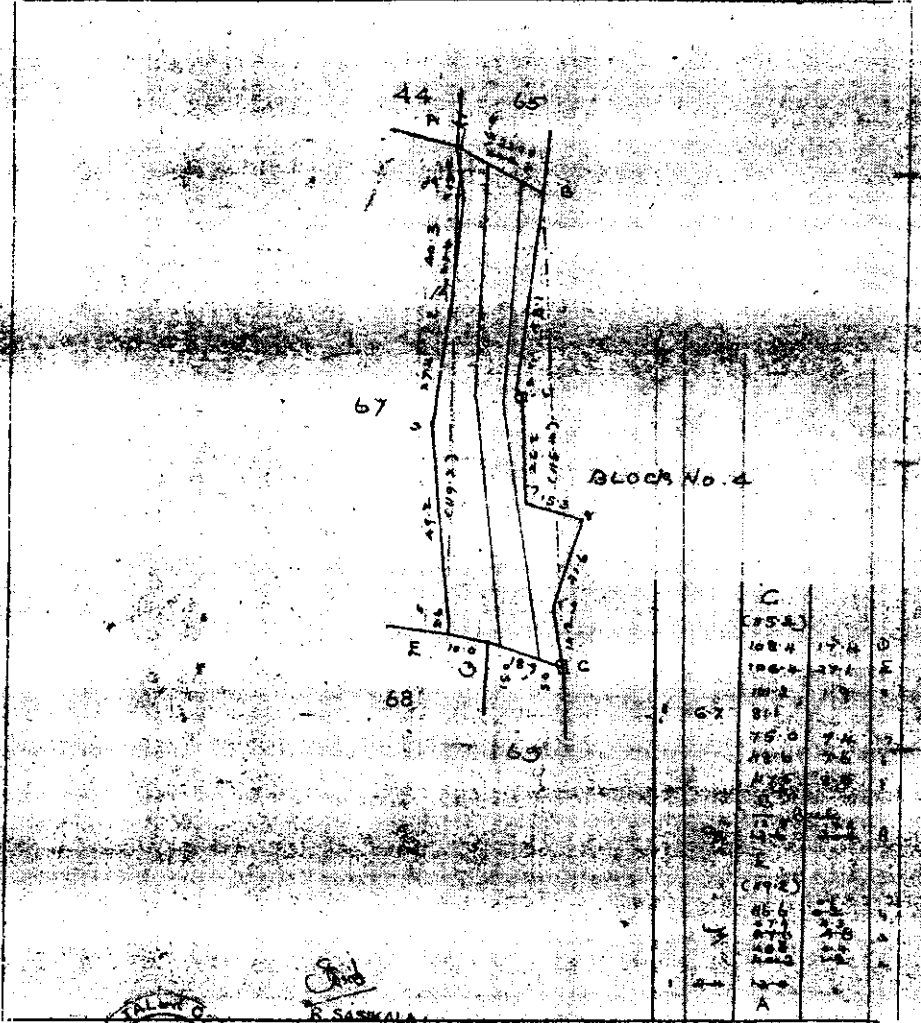
B	(195)	
1252	228	15
1350	257	14
1533	61	8
1826	82	3
828	24	4
849	23	5
C		
66	179	D
A		
(1815)		
1259	15	2
1318	47	3
768	52	2
569	30	1

R. SASIKALA  
 Tehsilwar  
 (Land Records)  
 Karunagappally

Compared with Original By [Signature]  
 15.6.83  
 Submitted [Signature]  
 16.1.84  
 H.A.

g

പതിമൂന്നാം നമ്പർ - 3  
 പതിമൂന്നാം നമ്പർ - 3  
 പതിമൂന്നാം നമ്പർ - 3  
 പതിമൂന്നാം നമ്പർ - 3

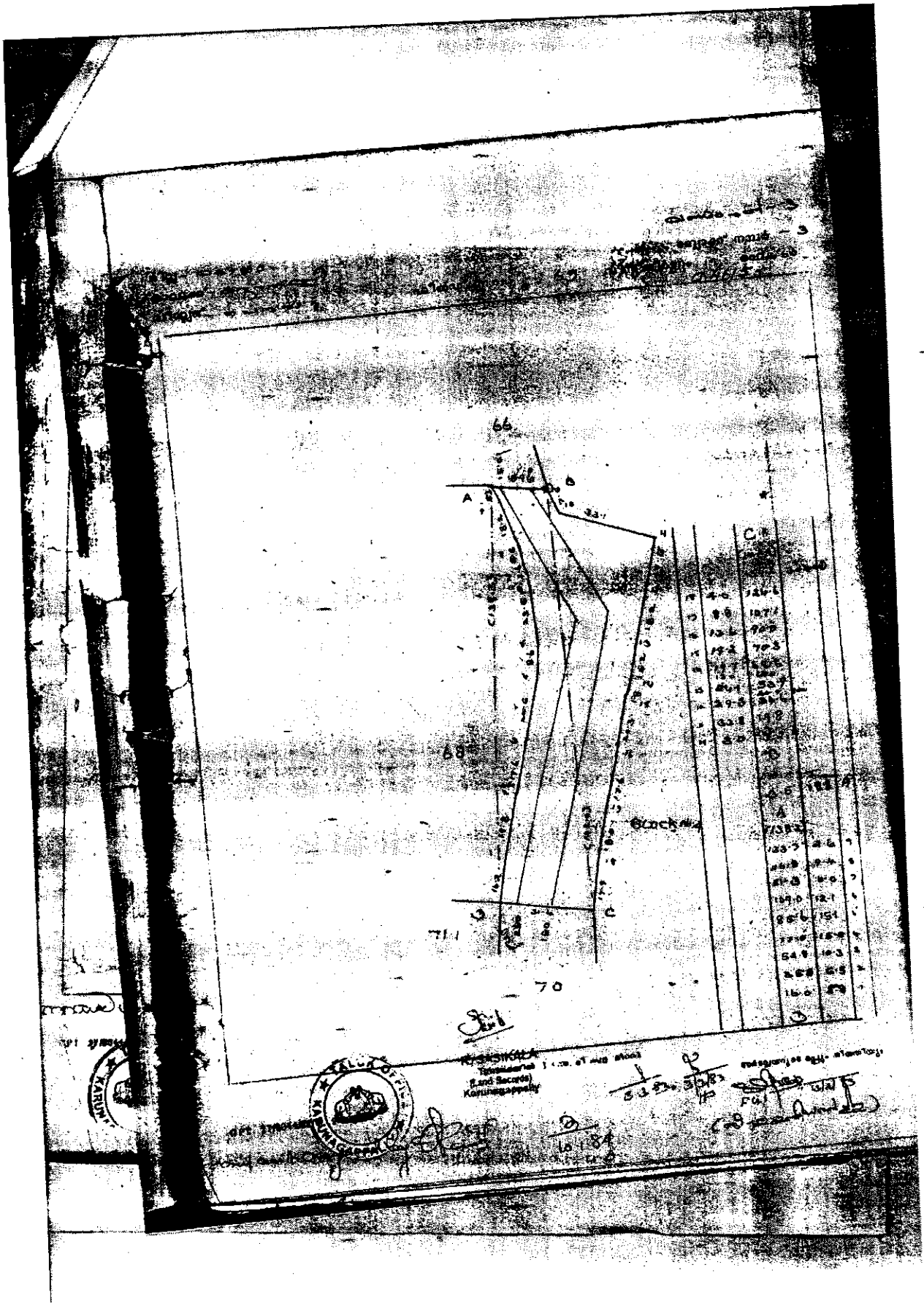


R. SANKALA  
 Tahsil Officer  
 (Land Records)  
 Karunagappally

3-3-83  
 60.184  
 4.30

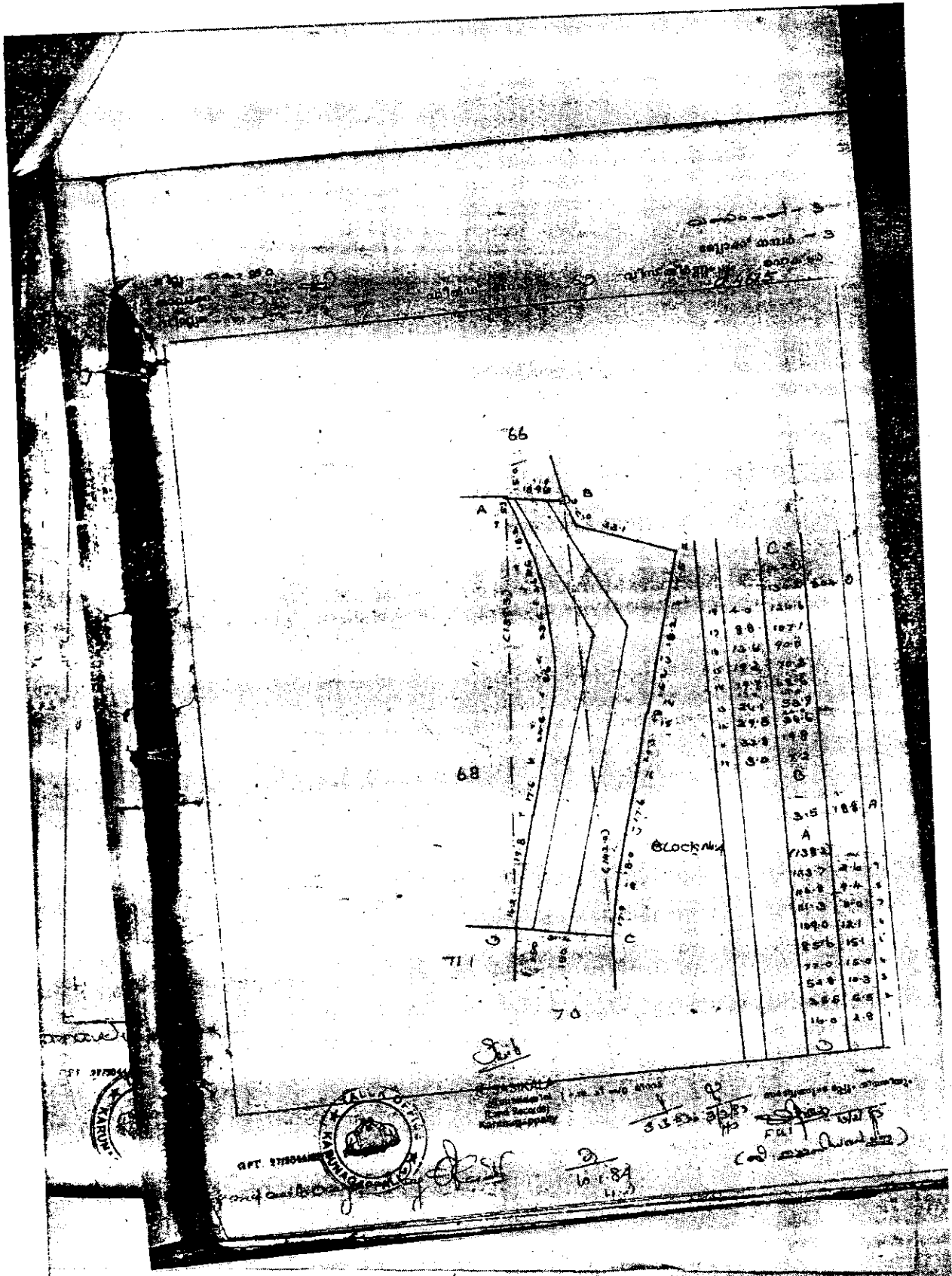
3/3/83  
 115  
 60.184  
 4.30

.jpg





g



*Pavith*  
ಎಂಜಿನಿಯರಿಂಗ್ ಇಂಜಿನಿಯರ್