

പതിനാലാം കേരളനിയമസഭ  
രണ്ടാം സമ്മേളനം

നക്ഷത്രചിഹ്നമിടാത്ത ചോദ്യം നം. T 2192

06/10/2016 -ൽ നൽകിയ താല്ക്കാലിക  
മറുപടിയുടെ അന്തിമ മറുപടി

ഗെയിംസിൽ ഉന്നതനിലവാരം പുലർത്തുന്ന താരങ്ങൾക്ക് ഗ്രേസ് മാർക്ക്

ചോദ്യം

ഉത്തരം

ശ്രീ. പി. സി. ജോർജ്ജ്

പ്രൊഫ. സി. രവീന്ദ്രനാഥ്  
(വിദ്യാഭ്യാസ വകുപ്പു മന്ത്രി)

(എ) സ്പോർട്ട്സ് & ഗെയിംസിൽ ഉന്നത (എ) സ്കൂൾ, ഹയർ സെക്കണ്ടറി,  
നിലവാരം പുലർത്തുന്ന താരങ്ങൾക്കുള്ള കോളേജ് തലങ്ങളിലെ നിലവിലെ  
(സ്കൂൾ & കോളേജ്) നിലവിലെ ഗ്രേസ് ഗ്രേസ് മാർക്ക് അനുബന്ധമായി  
മാർക്ക് എത്ര വീതമെന്ന് തരം തിരിച്ച് ചേർത്തിരിക്കുന്നു.  
വിശദമാക്കുമോ;

(ബി) നിലവിലെ ഗ്രേസ് മാർക്ക് വളരെ (ബി) ഇല്ല.  
കുറവാണെന്നുള്ള പരാതികൾ  
ശ്രദ്ധയിൽപ്പെട്ടിട്ടുണ്ടോ;

(സി) നിലവിലെ ഗ്രേസ് മാർക്കിന്റെ (സി) നിലവിൽ പരിഗണനയിലില്ല.  
മാനദണ്ഡം പുതുക്കി മാർക്ക് കൂട്ടി  
നൽകാൻ നടപടി സ്വീകരിക്കുമോ?

സെക്ഷൻ ഓഫീസർ

സ്കൂൾതലം

അന്തർദേശീയം

ഒന്നാം സ്ഥാനം	25%
രണ്ടാം സ്ഥാനം	23%
മൂന്നാം സ്ഥാനം	21%
പങ്കെടുക്കുന്നവർക്ക്	20%

ദേശീയ തലം

ഒന്നാം സ്ഥാനം	15%
രണ്ടാം സ്ഥാനം	13%
മൂന്നാം സ്ഥാനം	11%
പങ്കെടുക്കുന്നവർക്ക്	10%

സംസ്ഥാന തലം

ഒന്നാം സ്ഥാനം	5%
രണ്ടാം സ്ഥാനം	4%
മൂന്നാം സ്ഥാനം	3%

അതല്പ്രദിക്സ്, അക്വാട്ടിക്സ് ഇനങ്ങളിൽ

4 മുതൽ 8-ാം സ്ഥാനം വരെ 2%

ഗെയിംസ് ഇനങ്ങളിൽ

4 മുതൽ 6-ാം സ്ഥാനം വരെ 2%

സ്കൂൾ കായികമേള

1.	<u>സംസ്ഥാനതലത്തിൽ</u>	ഒന്നാം സ്ഥാനം	-5%
		രണ്ടാം സ്ഥാനം	-4%
		മൂന്നാം സ്ഥാനം	-3%
2.	<u>ദേശീയതലത്തിൽ</u>	ഒന്നാം സ്ഥാനം	-15%
		രണ്ടാം സ്ഥാനം	-13%
		മൂന്നാം സ്ഥാനം	-11%
		പങ്കാളിത്തത്തിന്	-10%
3.	അന്തർദേശീയ തലത്തിൽ	പങ്കാളിത്തത്തിന്	-20%

സാങ്കേതിക വിദ്യാഭ്യാസ ഡയറക്ടറുടെ കാര്യാലയം

പോളിടെക്നീക് കോളേജ് സ്റ്റോർട്സ് & ഗെയിംസിൽ പങ്കെടുത്ത് വിജയം കരസ്ഥമാക്കുന്ന വിദ്യാർത്ഥികൾക്ക് താഴെപറയും പ്രകാരം ഗ്രേസ് മാർക്ക് നൽകുന്നുണ്ട്.

- ഒന്നാം സ്ഥാനം - 5% ഗ്രേസ് മാർക്ക്
- രണ്ടാം സ്ഥാനം - 3% ഗ്രേസ് മാർക്ക്
- മൂന്നാം സ്ഥാനം - 2% ഗ്രേസ് മാർക്ക്

ടെക്നിക്കൽ ഹൈസ്കൂളുകളിൽ അഖില കേരള ടി.എച്ച്.എസ്. കായികോത്സവത്തിൽ ഒന്ന്, രണ്ട്, മൂന്ന് സ്ഥാനം നേടുന്ന വിദ്യാർത്ഥികൾക്ക് 5%, 4%, 3% എന്ന ക്രമത്തിലാണ് ഗ്രേസ് മാർക്ക് നൽകുന്നത്.

മുഖ്യമന്ത്രിയുടെ സർവ്വകലാശാല

പ്രൊഫ. എ. മ. ടി. ടി.

ക്രമ നമ്പർ	ഗ്രേസ് മാർക്കിന് അർഹമായ ഇനങ്ങൾ	ഗ്രേസ് ഗ്രേസ് പോയന്റ്	ഗ്രേസ് മാർക്ക്
I	അന്തർ കലാലയ മത്സരം		
	1-ാം സ്ഥാനം	2.0	5%
	2-ാം സ്ഥാനം	1.2	3%
II	അഖിലകേന്ദ്ര അന്തർ സർവ്വകലാശാല മത്സരം		
	1-ാം സ്ഥാനം	7.2	18%

	2-ാം സ്ഥാനം	6.0	15%
	3-ാം സ്ഥാനം	4.8	12%
	4-ാം സ്ഥാനം	4.0	10%
	പങ്കെടുത്തവർക്ക്		
	1. ക്ഷേമമേഖലയിൽ സെമിഫൈനലിൽ എത്തിയവർ	3.2	8%
	2. സർവ്വകലാശാല ടീം അംഗം	2.8	7%
	പുതിയ റെക്കോർഡ് സ്ഥാപിച്ചവർക്ക്	0.4	1%
III	മേശിയമ്പലത്തിൽ കേരളത്തെ പ്രതിനിധീകരിക്കുന്നതിന്	1.6	5%
IV	മേശിയ ജൂനിയർ മത്സരം		
	1-ാം സ്ഥാനം	4.8	12%
	2-ാം സ്ഥാനം	4.0	10%
	3-ാം സ്ഥാനം	3.2	8%
V	മേശിയ സീനിയർ മത്സരം		
	1-ാം സ്ഥാനം	6.0	15%
	2-ാം സ്ഥാനം	4.8	12%
	3-ാം സ്ഥാനം	4.0	10%
VI	ഇന്ത്യൻ സർവ്വകലാശാലയെ പ്രതിനിധീകരിക്കുന്നവർക്ക്		
	സീനിയർ	3.2	8%
	ജൂനിയർ	2.8	7%
VII	അന്തർമേശിയ മത്സരങ്ങൾ		
	ഇന്ത്യയെ പ്രതിനിധീകരിച്ച ജൂനിയർ/സബ് ജൂനിയർ മത്സരം	4.8	12%
	ഇന്ത്യയെ പ്രതിനിധീകരിച്ച യൂണിവേഴ്സിറ്റികളിൽ നിന്നും	6.0	15%
	ഇന്ത്യയെ പ്രതിനിധീകരിച്ച സീനിയർ മത്സരം	7.2	18%
	1-ാം സ്ഥാനം ജൂനിയർ/സബ് ജൂനിയർ മത്സരം	8.0	20%
	2-ാം സ്ഥാനം ജൂനിയർ/സബ് ജൂനിയർ മത്സരം	7.2	18%
	3-ാം സ്ഥാനം ജൂനിയർ/സബ് ജൂനിയർ മത്സരം	6.0	15%
	1-ാം സ്ഥാനം യൂണിവേഴ്സിറ്റികളിൽ നിന്നും	8.8	22%

2016 11:59AM FAX

2-ാം സ്ഥാനം യൂണിവേഴ്സിറ്റികളിൽ നിന്നും	8.0	20%
3-ാം സ്ഥാനം യൂണിവേഴ്സിറ്റികളിൽ നിന്നും	7.2	18%
1-ാം സ്ഥാനം സീനിയർ മത്സരം	10.0	25%
2-ാം സ്ഥാനം സീനിയർ മത്സരം	8.8	22%
3-ാം സ്ഥാനം സീനിയർ മത്സരം	8.0	20%

ആർട്ടിസ്റ്റ് & സയൻസ് വിഷയങ്ങൾക്ക് ഗ്രേസ് ഗ്രേഡ് പൊയന്റും പ്രൊഫഷണൽ കോഴ്സുകൾക്ക് ഗ്രേസ് മാർക്കും നൽകിവരുന്നു.

മഹാത്മാ നന്ദി സർവ്വകലാശാല

അനുബന്ധം 1

സ്പോർട്ട്സ് ഗ്രേസ് മാർക്ക് പട്ടിക

പ്രൊഫഷണലിറ്റിയിൽ വിദ്യാർത്ഥികൾക്ക്

Sl. No.	Items to which Grace Marks shall be awarded	Percentage of Grace Marks
1.	State level events in all Sports/Games/ Relay events (Inter-Districts competition – Individual/team/games event. Certificates from the State/District Association concerned)	<p>I Place</p> <p>II Place 5%</p> <p>III Place 4%</p> <p>3%</p>
2.	Inter Collegiate events (Individual/team events)	<p>I Place 7%</p> <p>II Place 5%</p> <p>III Place 3%</p>
3.	Representing the State and Winning in Approved National Competition (Inter-State)	<p>I Place 12%</p> <p>II Place 10%</p> <p>III Place 7%</p> <p>Representation 5%</p>
4.	Inter University South Zone/South West Zone	<p>I Place 10%</p> <p>II Place 9%</p> <p>III Place 8%</p>



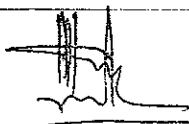
		Participation	7%
		Non-Participation	6%
5.	All India Inter-University Competition (Indian Universities/ Combined University team)		
	I Place		17%
	II Place		14%
	III Place		12%
	Representation/participation in Indian Combined University Team		10%
	Non-Participation		6%
6.	Representing India in approved World competitions (Asiad/Afro-Asian/Common Wealth/World University Games/Pre-Olympics/Olympics/Universiad –Junior, Youth, Senior tournaments)		25%

പ്രവേശനത്തിന് കോഴ്സുകൾ

Sl. No.	Items to which Grace Marks shall be awarded	Percentage of Grace Marks
1.	State level events in all Sports/Games/ Relay events (Inter-Districts competition- Individual/ team/games event. Certificates from the State/ District Association concerned)	
	I Place	
	II Place	NIL
	III Place	NIL
		NIL
2.	Inter Collegiate events (Individual/team)	
	I Place	7%



	II Place	5%
	III Place	NIL
3.	Representing the State and Winning in Approved National Competition (Inter-State)	
	I Place	12%
	II Place	10%
	III Place	7%
	Representation	5%
4.	Inter University South Zone/South West Zone	
	I Place	10%
	II Place	9%
	III Place	8%
	Participation	7%
	Non-Participation	NIL
5.	All India Inter-University Competition (Indian Universities/ Combined University team)	
	I Place	17%
	II Place	14%
	III Place	12%
	Representation/participation in Indian/ Combined University Team	10%
	Non-Participation	NIL
6.	Representing India in approved World competitions (Asiad/Afro-Asian/Commonwealth/World University Games/Pre-Olympics/Olympics/Universiad-Junior, Youth, Senior tournaments)	25%



ബിരുദാനന്തര ബിരുദ കോഴ്സുകൾ

Sl. NO.	Items to which Grace Grade Points shall be awarded	Grace Grade Point
1.	State level events in all Sports/Games/ Relay events (Inter-Districts competition – Individual/team/games event. Certificates from the State/District Association concerned) I Place II Place III Place	2.0 1.6 1.2
2.	Inter Collegiate events (Individual/team events) I Place II Place III Place	2.8 2.0 1.2
3.	Representing the State and Winning in Approved National Competition (Inter-State) I Place II Place III Place Representation	4.8 4.0 2.8 2.0
4.	Inter University South Zone/South West Zone I Place II Place III Place Participation Non-Participation	4.0 3.6 3.2 2.8 2.4
5.	All India Inter-University Competition (Indian Universities/ Combined University team) I Place II Place III Place Representation/participation in Indian Combined University Team Non-Participation	6.8 5.6 4.8 4.0 2.4
6.	Representing India in approved World competitions (Asiad/Afro-Asian/Common Wealth/World University Games/Pre-Olympics/Olympics/Universiad –Junior, Youth, Senior tournaments)	10.0

7

വിദ്യാർത്ഥി സമ്പദ് സാങ്കേതിക സർവ്വകലാശാല

Form- രാജ്യത്തുവെച്ചിട്ടുള്ള മൾസരം

- 1. വിജയി - 10%
- 2. രണ്ടാം സ്ഥാനം (റണ്ണർ അപ്പ്) - 9%
- 3. മൂന്നാം സ്ഥാനം - 8%
- 4. പങ്കെടുപ്പ് - 7%

ദേശീയ തലത്തിലെ മൾസരം

- 1. വിജയി - 8%
- 2. രണ്ടാം സ്ഥാനം (റണ്ണർ അപ്പ്) - 7%
- 3. മൂന്നാം സ്ഥാനം - 6%
- 4. പങ്കെടുപ്പ് - 5%

അൾ-ഇന്റർനാഷണൽ യൂണിവേഴ്സിറ്റി മൾസരം

- 1. വിജയി - 8%
- 2. രണ്ടാം സ്ഥാനം (റണ്ണർ അപ്പ്) - 7%
- 3. മൂന്നാം സ്ഥാനം - 6%
- 4. പങ്കെടുപ്പ് - 5%

സൗത്ത് സോൺ ഇന്റർനാഷണൽ യൂണിവേഴ്സിറ്റി മൾസരം

- 1. വിജയി - 7%
- 2. രണ്ടാം സ്ഥാനം (റണ്ണർ അപ്പ്) - 6%
- 3. മൂന്നാം സ്ഥാനം - 5%
- 4. പങ്കെടുപ്പ് - 4%

സംസ്ഥാന തലത്തിലെ മൾസരം

- 1. വിജയി - 4%
- 2. രണ്ടാം സ്ഥാനം (റണ്ണർ അപ്പ്) - 3%
- 3. മൂന്നാം സ്ഥാനം - 2%

ഇന്റർ കോളെജിയറ്റ് മൾസരം

- 1. വിജയി - 3%
- 2. രണ്ടാം സ്ഥാനം (റണ്ണർ അപ്പ്) - 2%
- 3. മൂന്നാം സ്ഥാനം - 1%

ഉത്തരം (ബി) : ഇല്ല

ഉത്തരം (സി) : ബോധകമല്ല

കേരള സർവ്വകലാശാല *University of Kerala*

Award of Grace marks to students who excel in Sports and Games

Percentage of Grace Marks to be awarded

Sl. No.	Category	Percentage of Grace Marks
1	Inter Collegiate events (Individual / Team events / Games)	
	I Place	5%
	II Place	3%
	III Place	2%
2	University Team members (Non-participation)	6%
3	University Team members participating in Inter-University Tournaments	7%
4	Inter University South Zone / South-West Zone	
	I Place	10%
	II Place	9%
	III Place	8%
5	All India Inter University Tournaments (Team Events, Individual Events & Relays)	
	I Place	18%
	II Place	15%
	III Place	12%
	IV Place	10%
6	Representing Indian University	10%
7	State Level events in all Sports / Games/Relay events (Inter Districts Competition-Individual/Team/Games events certificates from the State/District Associations concerned -approved by the Kerala Sports Council	
	I Place	5%
	II Place	4%
	III Place	3%
8	Winning Medals in National Championships (Senior/Junior)	
	I Place	18%
	II Place	15%
	III Place	12%
9	Representing India in the International Competitions	20%
10	International Medals in approved Championships	
	I Place	25%
	II Place	24%
	III Place	23%

- II. The maximum Grace marks awarded to a student in a year for all the activities put together shall not exceed 25%.
- III. Course wise distribution shall be followed and Grace marks need not be awarded to a student if he/she secures less than 10% of the maximum marks for that theory course (external).
- IV. The basic criteria for the award of Grace Marks shall be representing the University when called upon to do so. In case the University has not called upon the candidates to represent the University, Grace Marks shall be awarded only to those candidates who have participated in the Kerala University Inter Collegiate Competitions / Selection Trials in that particular academic year except those candidates who secure places in the National Competitions and those who represent the nation in international competitions, approved by the National Federations, Kerala Sports Council and University of Kerala.

(എ)

അന്തർ സർവ്വകലാശാല

ക്രമ നമ്പർ	പ്രകടനം (സ്പോർട്സ്)	ഗ്രേസ് ഗ്രേഡ് ശതമാനത്തിൽ
1	സർവ്വകലാശാല കോളേജ്തല മത്സരങ്ങൾ	
	I	6
	II	4
	III	2
	അന്തർ സർവ്വകലാശാല മത്സരങ്ങളിൽ പങ്കെടുക്കൽ/ കണ്ണൂർ സർവ്വകലാശാല ടീം അംഗമായി തിരഞ്ഞെടുക്കപ്പെടൽ	8
2	അന്തർ സർവ്വകലാശാല മേഖല (തെക്ക്/തെക്ക് പടിഞ്ഞാറ്) സെമി ഫൈനലിസ്റ്റ്/ദേശീയ അന്തർ സർവ്വകലാശാല മത്സരങ്ങളിലേക്ക് യോഗ്യത നേടൽ	9
3	അന്തർ സർവ്വകലാശാല മത്സരങ്ങൾ	
	I	18
	II	15
	III	12
	IV	10
	സംയുക്ത സർവ്വകലാശാല ടീമുകളെ പ്രതിനിധീകരിക്കൽ	10
4	സംസ്ഥാനതല ചാമ്പ്യൻഷിപ്പ്	
	I	6
	II	3
	III	2
	ദേശീയ മത്സരങ്ങളിൽ സംസ്ഥാന ടീമിനെ പ്രതിനിധീകരിക്കൽ	6

	സംസ്ഥാനത്തെ പ്രതിനിധീകരിച്ച മേഖല മത്സരങ്ങളിൽ പങ്കെടുത്ത് ദേശീയ ഫൈനൽ മത്സരത്തിലേക്ക് യോഗ്യത നേടൽ	7
	ജൂനിയർ തലത്തിൽ ദേശീയ മത്സരങ്ങളിൽ വിജയം	
	I	12
	II	10
	III	8
5	സീനിയർ തലത്തിൽ ദേശീയ മത്സരങ്ങളിൽ വിജയം	
	I	15
	II	12
	III	10
6	അന്തർ ദേശീയ മത്സരങ്ങളിൽ ഭാരതത്തെ പ്രതിനിധീകരിക്കൽ - സാഫ് ഗെയിംസ് പോലെയുള്ള ജൂനിയർ/പ്രാദേശിക മത്സരങ്ങൾ	20
	ഏഷ്യൻ ചാമ്പ്യൻഷിപ്പ്, ലോക ചാമ്പ്യൻഷിപ്പുകൾ, കോമൺവെൽത്ത് മത്സരങ്ങൾ, ലോക സർവ്വകലാശാല മത്സരങ്ങൾ, ഒളിമ്പിക്സ് മുതലായ അന്തർ ദേശീയ മത്സരങ്ങളിൽ ഭാരതത്തെ പ്രതിനിധീകരിക്കൽ	25
	ഗ്രേസ് മാർക്ക് നൽകുന്നതിനായി പരിഗണിച്ച നേട്ടങ്ങൾ കൂടാതെ താഴെ പറയും പ്രകാരമുള്ള നിരക്കിൽ അധിക വെയിറ്റേജ് മാർക്ക് നൽകുന്നതാണ്.	
	എ) സംസ്ഥാനതലത്തിൽ കോളേജുകൾ തമ്മിലുള്ള മത്സരം	
	I	2
	II	1
	അന്തർ സർവ്വകലാശാല റെക്കോഡ്	2
	ബി) ദേശീയതലം (ജൂനിയർ/സീനിയർ)	
	I	3
	II	2
	III	1