

22/2/16. IT Section

പതിമൂന്നാം കേരള നിയമസഭ

ഒൻപതാം സമ്മേളനം

ദേശീയ ഗ്രാമീണ തൊഴിലുറപ്പ് പദ്ധതി

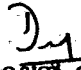
നക്ഷത്രചിഹ്നമിടാത്ത
ചോദ്യം നമ്പർ : 5848

08.07.2013 ൽ മറുപടികൾ

ചോദ്യം.

ഉത്തരം.

ശ്രീ. എം.വി. ശ്രേയാംസ്കുമാർ		ശ്രീ.കെ.സി.ജോസഫ് (ഗ്രാമവികസനവും ആസൂത്രണവും സാംസ്കാരികവും നോർക്കയും വകുപ്പു മന്ത്രി)	
(എ)	ഈ സർക്കാർ അധികാരത്തിൽ വന്നശേഷം ദേശീയ ഗ്രാമീണ തൊഴി ലുറപ്പ് പദ്ധതിപ്രകാരം കല്പറ്റ നിയോജകമണ്ഡലത്തിലെ പഞ്ചാ യത്തുകൾക്ക് അനുവദിച്ച തുകയും അതിൽ ചെലവഴിച്ച തുകയും എത്ര യെന്ന് ഇനം തിരിച്ച് വ്യക്തമാക്കുമോ;	(എ)	അനുബന്ധം 1 ആയി ചേർത്തിരിക്കുന്നു.
(ബി)	പ്രസ്തുത കാലയളവിൽ കല്പറ്റ നിയോജകമണ്ഡലത്തിൽ എത്ര തൊഴിലവസരങ്ങൾ ലഭിച്ചുവെന്ന് പഞ്ചായത്തു തിരിച്ചുള്ള കണക്ക് ലഭ്യമാക്കുമോ?	(ബി)	അനുബന്ധം 2 ആയി ചേർത്തിരിക്കുന്നു.


സെക്ഷൻ ഓഫീസർ

2011-12 സാമ്പത്തിക വർഷം

ഗ്രാമപഞ്ചായത്തിന്റെ പേര്	ലഭ്യമായ തുക (ലക്ഷത്തിൽ)	ചെലവഴിച്ച തുക (ലക്ഷത്തിൽ)			
		അർദ്ധ വിദഗ്ദ്ധ കായിക തൊഴിൽ വേതനം	സാധന ഘടകം	ഭരണ ചെലവ്	ആകെ
കോട്ടത്തറ	136.79	124.43	3.31	4.85	132.6
മേപ്പാടി	180.09	163.43	3.29	7.13	173.85
മുപ്പെനാട്	187.94	179.26	2.56	5.07	186.89
മുട്ടിൽ	146.83	136.21	3.92	5.03	145.17
പടിഞ്ഞാറത്തറ	134.94	123.75	5.14	4.29	133.18
പൊഴുതന	181.01	168.16	6.28	5.4	179.84
തരിയോട്	106.47	100.48	2.7	2.99	106.17
വേങ്ങപ്പള്ളി	41.54	34.71	0.66	3.32	38.68
വൈത്തിരി	108.63	99.31	2.71	3.41	105.43
കണിയാമ്പാറ്റ	167.26	149.96	9.88	4.31	164.14

2012-13 സാമ്പത്തിക വർഷം

ഗ്രാമപഞ്ചായത്തിന്റെ പേര്	ലഭ്യമായ തുക (ലക്ഷത്തിൽ)	ചെലവഴിച്ച തുക (ലക്ഷത്തിൽ)			
		അർദ്ധ വിദഗ്ദ്ധ കായിക തൊഴിൽ വേതനം	സാധന ഘടകം	ഭരണ ചെലവ്	ആകെ
കോട്ടത്തറ	172.79	156.2	7.64	7.29	171.13
മേപ്പാടി	216.57	198.74	3.64	12.08	214.45
മുപ്പെനാട്	246.37	234.07	5.48	5.62	245.17
മുട്ടിൽ	21.8	191.98	12.9	7.52	212.41
പടിഞ്ഞാറത്തറ	183.13	172.72	3.2	5.97	181.89
പൊഴുതന	248.52	233.14	6.92	5.75	245.82
തരിയോട്	131.5	121.35	3.17	5.73	130.26
വേങ്ങപ്പള്ളി	104.1	96.91	1.78	4.9	103.59
വൈത്തിരി	128.46	119.8	2.26	5.41	127.46
കണിയാമ്പാറ്റ	170.33	148.75	4.41	9.55	162.71

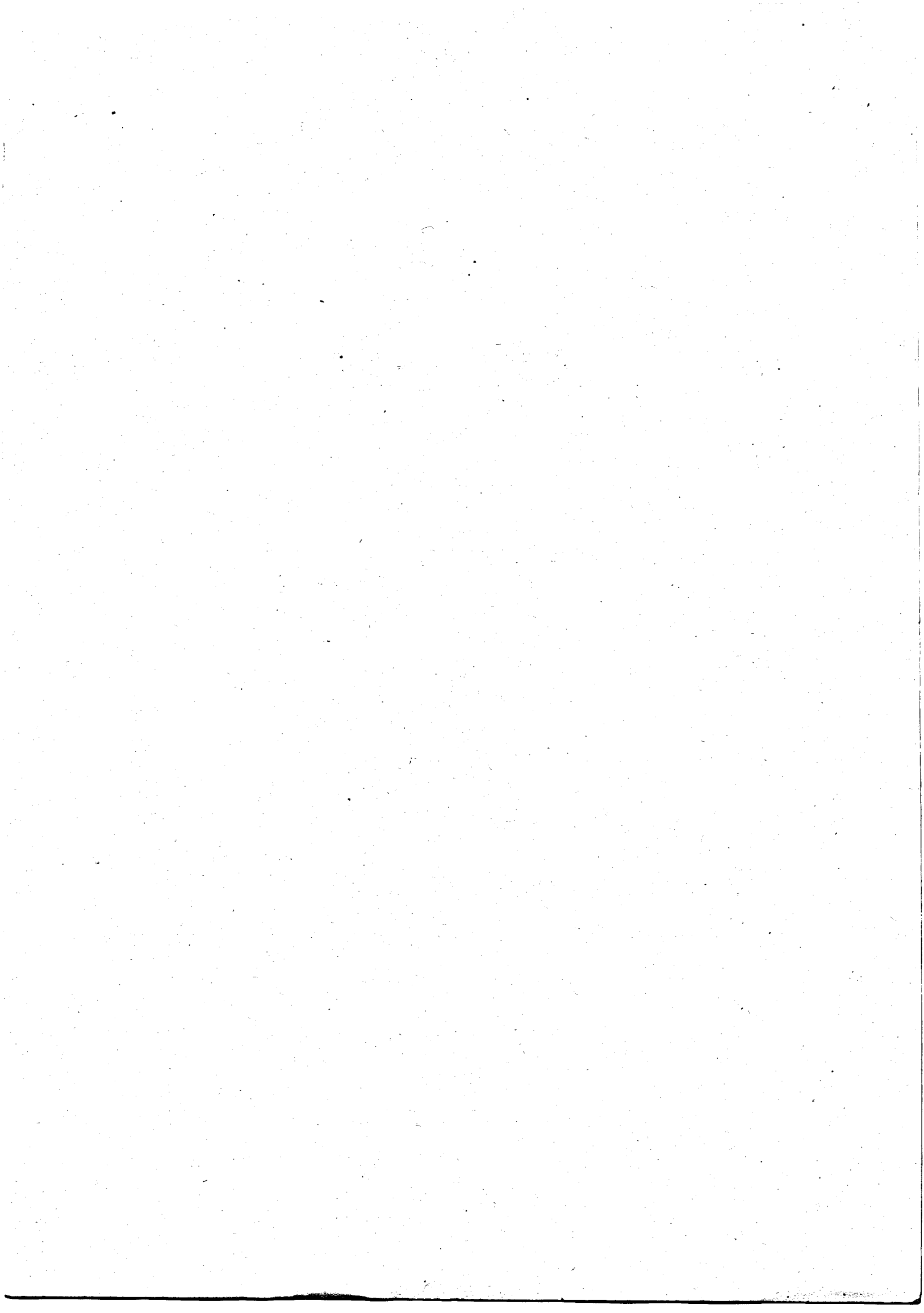
2013-14 സാമ്പത്തിക വർഷം

ഗ്രാമപഞ്ചായത്തിന്റെ പേര്	ലഭ്യമായ തുക (ലക്ഷത്തിൽ)	ചെലവഴിച്ച തുക (ലക്ഷത്തിൽ)			
		അർദ്ധ വിദഗ്ദ്ധ കായിക തൊഴിൽ വേതനം	സാധന ഘടകം	ഭരണ ചെലവ്	ആകെ
കോട്ടത്തറ	162.47	153.8	1.4	4.68	159.88
മേപ്പാടി	232.1	221.26	1.03	9.95	232.24
മുല്ലനാട്	249.06	240.03	0.88	7.43	248.35
മുട്ടിൽ	169.72	157.09	3.14	8.52	168.75
പടിഞ്ഞാറത്തറ	203.47	193.97	0	5.69	199.65
പൊഴുതന	227.81	214.97	3.71	8.46	227.14
തരിയോട്	147.36	132.5	0.15	6.27	138.92
വേങ്ങപ്പള്ളി	120.94	101.35	4.87	3.04	109.26
വൈത്തിരി	97.44	89.34	1.64	5.62	96.6
കണിയാമ്പാറ്റ	162.9	154.06	0.57	7.26	161.89

2014-15 സാമ്പത്തിക വർഷം (05.09.2014 വരെ)

ഗ്രാമപഞ്ചായത്തിന്റെ പേര്	ലഭ്യമായ തുക (ലക്ഷത്തിൽ)	ചെലവഴിച്ച തുക (ലക്ഷത്തിൽ)			
		അർദ്ധ വിദഗ്ദ്ധ കായിക തൊഴിൽ വേതനം	സാധന ഘടകം	ഭരണ ചെലവ്	ആകെ
കോട്ടത്തറ	82.32	82.55	0	2.17	84.72
മേപ്പാടി	86.78	86.47	2.66	3.84	92.98
മുല്ലനാട്	105.88	111.53	0	2.38	114.95
മുട്ടിൽ	64.06	61.4	0.01	3.44	64.86
പടിഞ്ഞാറത്തറ	86.39	83.2	0	2.62	85.82
പൊഴുതന	120.97	123.07	0	3.12	126.19
തരിയോട്	57.12	57.57	0	2.22	59.79
വേങ്ങപ്പള്ളി	53.32	46.12	0	1.38	47.5
വൈത്തിരി	60.45	59.97	0	1.89	61.86
കണിയാമ്പാറ്റ	96.79	91.82	2.6	4.1	98.52

Dy

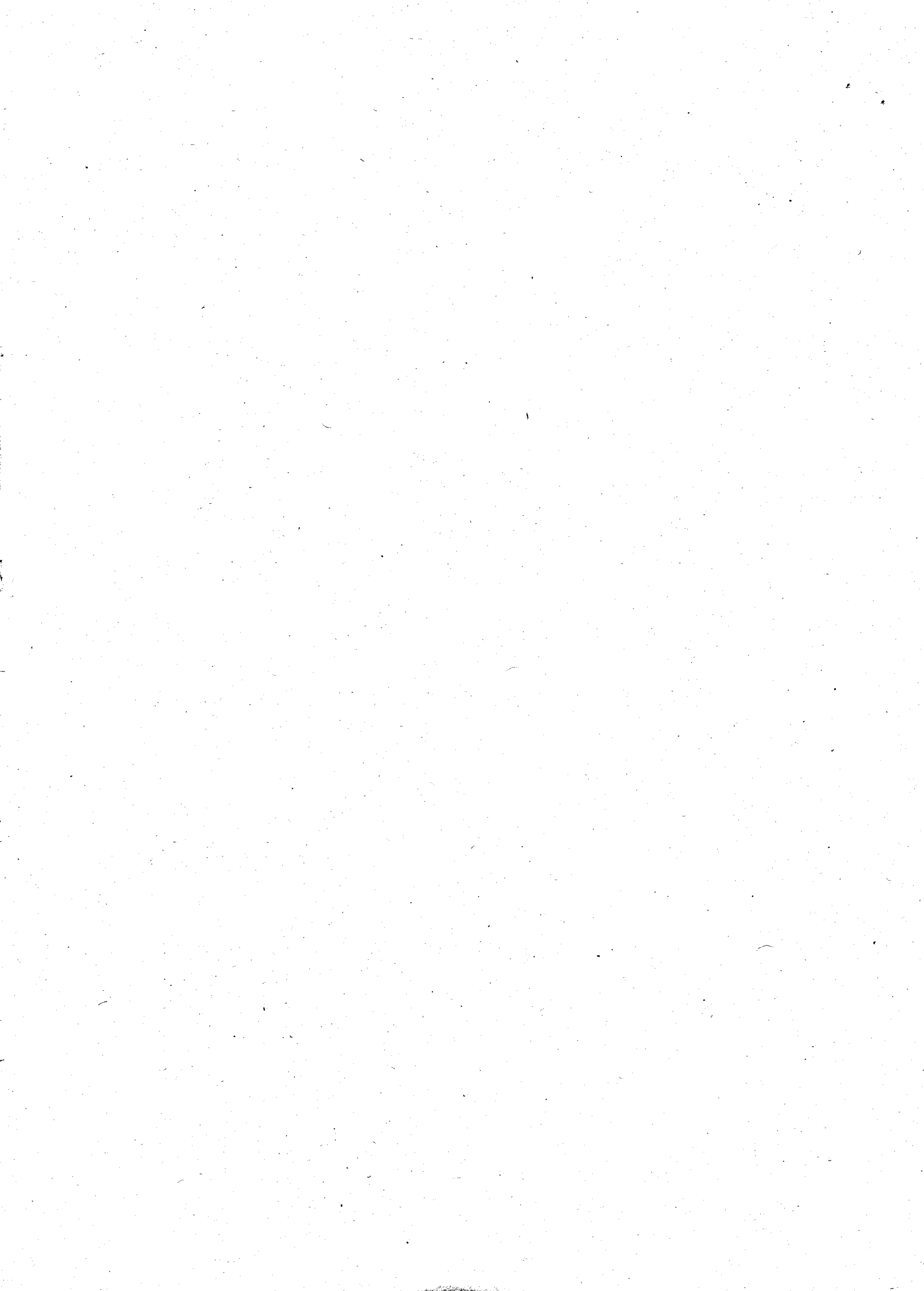


2011-12 സാമ്പത്തിക വർഷം

ഗ്രാമപഞ്ചായത്തിന്റെ പേര്	സൂഷ്ടീകപ്പെട്ട തൊഴിൽ ദിനങ്ങൾ
കോട്ടത്തറ	82975
മേപ്പാടി	66988
മുപ്പെനാട്	82593
മുട്ടിൽ	111272
പടിഞ്ഞാറത്തറ	90814
പൊഴുതന	119536
തരിയോട്	108934
വേങ്ങപ്പള്ളി	22559
വൈത്തിരി	66169
കണിയാമ്പാറ	96255

2012-13 സാമ്പത്തിക വർഷം

ഗ്രാമപഞ്ചായത്തിന്റെ പേര്	സൂഷ്ടീകപ്പെട്ട തൊഴിൽ ദിനങ്ങൾ
കോട്ടത്തറ	99807
മേപ്പാടി	73996
മുപ്പെനാട്	105225
മുട്ടിൽ	140658
പടിഞ്ഞാറത്തറ	117232
പൊഴുതന	142723
തരിയോട്	121181
വേങ്ങപ്പള്ളി	59321
വൈത്തിരി	72860
കണിയാമ്പാറ	91416



2013-14 സാമ്പത്തിക വർഷം

ഗ്രാമപഞ്ചായത്തിന്റെ പേര്	സൃഷ്ടിക്കപ്പെട്ട തൊഴിൽ ദിനങ്ങൾ
കോട്ടത്തറ	92197
മേപ്പാടി	129042
മുപ്പേനാട്	141830
മുട്ടിൽ	94253
പടിഞ്ഞാറത്തറ	112464
പൊഴുതന	122575
തരിയോട്	75895
വേങ്ങപ്പള്ളി	64748
വൈത്തിരി	56800
കണിയാമ്പാറ	94344

2014-15 സാമ്പത്തിക വർഷം (05.08.2014 വരെ)

ഗ്രാമപഞ്ചായത്തിന്റെ പേര്	സൃഷ്ടിക്കപ്പെട്ട തൊഴിൽ ദിനങ്ങൾ
കോട്ടത്തറ	29229
മേപ്പാടി	27750
മുപ്പേനാട്	34900
മുട്ടിൽ	56234
പടിഞ്ഞാറത്തറ	24340
പൊഴുതന	44357
തരിയോട്	37582
വേങ്ങപ്പള്ളി	19600
വൈത്തിരി	21213
കണിയാമ്പാറ	31225

Dy