

പതിമൂന്നാം കേരള നിയമസഭ

ഒൻപതാം സമ്മേളനം

തൊഴിലവകാശ പദ്ധതി

നക്ഷത്രചിഹ്നമിടാത്ത  
ചോദ്യം നമ്പർ : 4537

28.06.2013 ൽ മറുപടിക്ക്

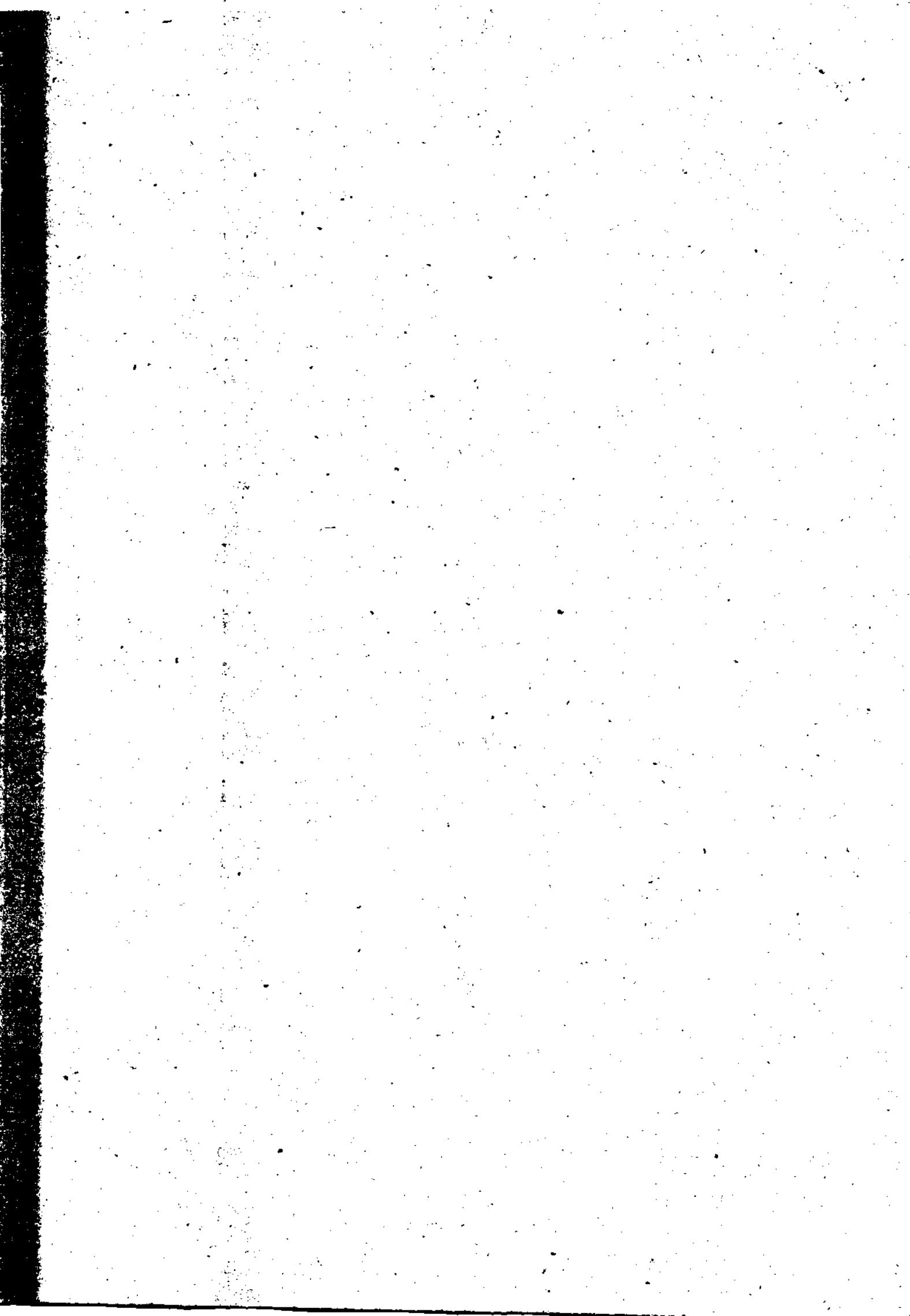
ചോദ്യം:

ഉത്തരം.

<p>ശ്രീ. സി. ദിവാകരൻ, " ചിറ്റയം ഗോപകുമാർ ശ്രീമതി. ഗീതാ ഗോപി ശ്രീ. ഇ. ചന്ദ്രശേഖരൻ</p>	<p>ശ്രീ.കെ.സി.ജോസഫ് (ഗ്രാമവികസനവും ആസൂത്രണവും സാംസ്കാരികവും നോർക്കയും വകുപ്പു മന്ത്രി)</p>
<p>(എ) മഹാത്മാഗാന്ധി ദേശീയ ഗ്രാമീണ തൊഴിലുറപ്പു പദ്ധതി തൊഴിലവകാശ പദ്ധതിയായി മാറ്റിയിട്ടുണ്ടോ; ഉണ്ടെങ്കിൽ തൊഴിലവകാശ പദ്ധതിയുടെ പ്രവർത്തന മാർഗ്ഗരേഖ പുറപ്പെടുവിച്ചിട്ടുണ്ടോ;</p>	<p>(എ) 2005 ലെ കേന്ദ്ര തൊഴിലുറപ്പ് നിയമത്തിന്റെ അടിസ്ഥാനത്തിൽ രൂപീകരിച്ചിട്ടുള്ള മഹാത്മാഗാന്ധി ദേശീയ ഗ്രാമീണ തൊഴിലുറപ്പ് പദ്ധതി പ്രകാരം ഗ്രാമീണ മേഖലയിലെ ഒരു കുടുംബത്തിന് അവകാശപ്പെട്ട 100 ദിവസത്തെ തൊഴിൽ ആവശ്യമായിപ്പിടിച്ചതായി നൽകുന്നതിന് ക്രമീകരണങ്ങൾ ഒരുക്കിയിട്ടുണ്ട്. പദ്ധതിയുടെ പ്രവർത്തന മാർഗ്ഗരേഖ പുറപ്പെടുവിച്ചിട്ടുണ്ട്.</p>
<p>(ബി) തൊഴിലുറപ്പു പദ്ധതിയുടെ പ്രവർത്തന മാർഗ്ഗരേഖയിൽ എന്തെല്ലാമാണ് ഉൾക്കൊള്ളിച്ചിട്ടുള്ളതെന്ന് വ്യക്തമാക്കുമോ;</p>	<p>(ബി) തൊഴിലുറപ്പ് പദ്ധതിയിലെ പ്രവർത്തനമാർഗ്ഗരേഖയിൽ ചുവടെ പറയുന്ന വിഷയങ്ങളുമായി ബന്ധപ്പെട്ട നിർദ്ദേശങ്ങൾ ഉൾപ്പെടുത്തിയിട്ടുണ്ട്.</p> <ol style="list-style-type: none"> <li>1. സ്റ്റേക്ക് ഹോൾഡേഴ്സിന്റെ ഉത്തരവാദിത്വങ്ങൾ</li> <li>2. തൊഴിൽകാർഡ്, ആവശ്യമായിപ്പിടിച്ചതായി തൊഴിൽ നൽകൽ, തൊഴിലില്ലായ്മാ വേതനം</li> <li>3. പദ്ധതി നിർവ്വഹണത്തിലെ സംഘാടനവും മനുഷ്യ വിഭവശേഷിയും</li> <li>4. പരിശീലനവും ബോധവൽക്കരണവും</li> </ol>



		<ol style="list-style-type: none"> <li>5. പ്രവൃത്തികളുടെ ആസൂത്രണവും ലേബർ ബഡ്ജറ്റ് തയ്യാറാക്കലും</li> <li>6. ഏറ്റെടുക്കാൻ കഴിയുന്ന പ്രവൃത്തികളും അവയുടെ നിർവ്വഹണവും</li> <li>7. വേതൻ വിതരണം</li> <li>8. സമൂഹത്തിലെ ദുർബല ജനവിഭാഗങ്ങൾക്ക് തൊഴിൽ നൽകുന്നതിന് സ്വീകരിക്കേണ്ട തന്ത്രങ്ങൾ</li> <li>9. രേഖകളുടെ സൂക്ഷിപ്പ്</li> <li>10. കമ്പ്യൂട്ടറൈസ്ഡ് മാനേജ്മെന്റ് ഇൻഫർമേഷൻ സിസ്റ്റം</li> <li>11. പദ്ധതിയിലെ വിഭവ സമാഹരണവും ചെലവും സംബന്ധിച്ച മാനദണ്ഡങ്ങൾ</li> <li>12. സോഷ്യൽ ഓഡിറ്റും സങ്കട പരിഹാരവും</li> <li>13. പ്രവൃത്തികളുടെ ഗുണനിലവാരം ഉറപ്പ് വരുത്തൽ</li> <li>14. ഇതര പദ്ധതികളുമായുള്ള സംയോജനം</li> <li>15. തൊഴിലാളികളുടെ സംഘടനം</li> <li>16. പദ്ധതിയിൽ സാമൂഹ്യാധിഷ്ഠിത സന്നദ്ധ സംഘടനകളുടെ പങ്കാളിത്തം</li> <li>17. പഞ്ചായത്തുകളെ ശക്തിപ്പെടുത്തൽ</li> </ol>
(സി)	<p>തൊഴിലില്ലാത്ത ദിവസങ്ങളിൽ തൊഴിൽ വേതനം നൽകുന്നതിന് മാർഗ്ഗരേഖയിൽ നിർദ്ദേശമുണ്ടോ;</p>	<p>(സി) നിർദ്ദിഷ്ട സമയപരിധിക്കുള്ളിൽ തൊഴിൽ ലഭിച്ചില്ലായെങ്കിൽ തൊഴിലില്ലായ്മ വേതനത്തിന് തൊഴിലാളിക്ക് അവകാശം ഉണ്ട്. ഇക്കാര്യം തൊഴിലുറപ്പ് നിയമത്തിലും മാർഗ്ഗരേഖയിലും അനുശാസിക്കുന്നുണ്ട്.</p>
(ഡി)	<p>കൃഷിയിടങ്ങൾ, പച്ചക്കറി തോട്ടങ്ങൾ എന്നിവയിലെ ജോലികൾ കൂടി പ്രസ്തുത പദ്ധതിയിൽ ഉൾപ്പെടുത്തിയിട്ടുണ്ടോ; ഇല്ലെങ്കിൽ</p>	<p>(ഡി) പട്ടികജാതി പട്ടികവർഗ്ഗ വിഭാഗത്തിൽപ്പെട്ടവർ, ദാരിദ്ര്യരേഖയ്ക്ക് താഴെയുള്ളവർ, ഭൂപരിഷ്കരണത്തിലൂടെ ഭൂമി ലഭിച്ചവർ,</p>



<p>ഇവകൂടി ഉൾപ്പെടുത്തുന്നതിന് സമ്മർദ്ദം ചെലുത്തുമോ?</p>	<p>ഐ.എ.വൈ ഗുണഭോക്താക്കൾ, 2008 ലെ കാർഷിക കടാശ്വാസ പദ്ധതിയിൽ നിർവ്വചിക്കും പ്രകാരമുള്ള ചെറുകിട നാമമാത്ര കർഷകർ, പരമ്പരാഗത വനവാസികൾ എന്നിവരുടെ ഭൂമിയിൽ ജലസേചനസൗകര്യം, ഹോർട്ടികൾച്ചർ, തോട്ടവിളകൃഷി, കുളം കുഴിക്കൽ, കൃഷിഭൂമിക്ക് ബണ്ട് ഒരുക്കൽ, ഭൂവികസനം എന്നീ പ്രവൃത്തികൾ തൊഴിലുറപ്പ് പദ്ധതിയിൽ ഉൾപ്പെടുത്തിയിട്ടുണ്ട്. എന്നാൽ പച്ചക്കറി കൃഷി അനുവദനീയമല്ല. മറ്റ് കാർഷിക പ്രവൃത്തികൾകൂടി ഉൾപ്പെടുത്തുന്നത് സംബന്ധിച്ച് കേന്ദ്രസർക്കാരിന് നിവേദനം സമർപ്പിച്ചിട്ടുണ്ട്.</p>
---	--

  
 സെക്ഷൻ ഓഫീസർ

*[Handwritten mark]*