

പതിമൂന്നാം കേരള നിയമസഭ

ഒൻപതാം സമ്മേളനം

ഗ്രാമീണ ഉപജീവന മിഷൻ

നക്ഷത്രചിഹ്നമിടാത്ത
ചോദ്യം നമ്പർ : 4514


28.06.2013 ൽ മറുപടിക്കൽ

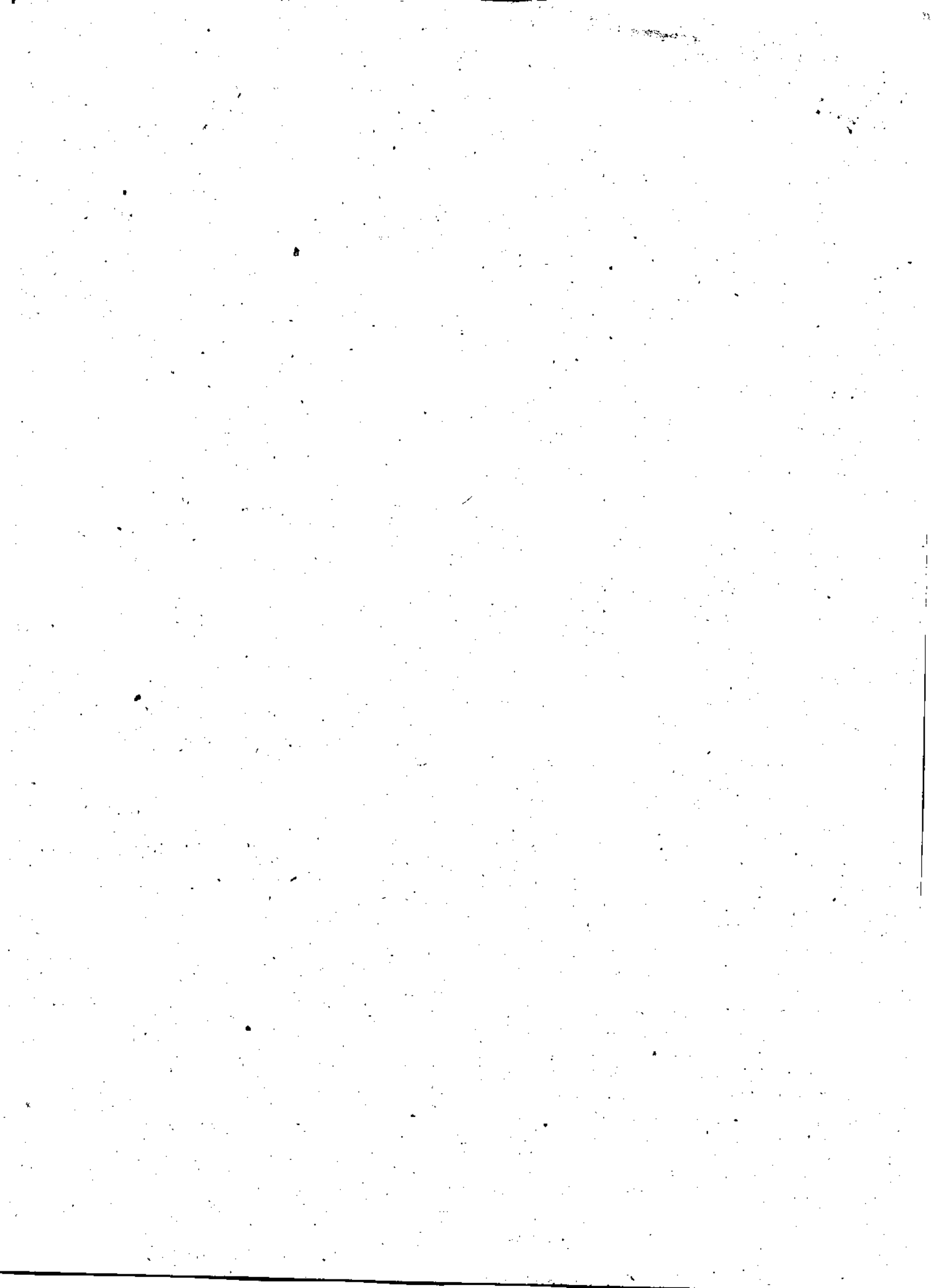
ചോദ്യം.

ഉത്തരം.

<p>പ്രൊഫ. സി. രവീന്ദ്രനാഥ് (ശ്രീ. എ. എം. ആരിഫ് " കെ. ദാസൻ " കോലിയക്കോട് എൻ. കൃഷ്ണൻ നായർ</p>	<p>(ശ്രീ.കെ.സി.ജോസഫ് (ഗ്രാമവികസനവും ആസൂത്രണവും സാംസ്കാരികവും നോർക്കയും വകുപ്പു മന്ത്രി)</p>
<p>(എ) സംസ്ഥാനത്ത് ഗ്രാമീണ ഉപജീവന മിഷൻ മുഖേന നടപ്പാക്കുന്ന പദ്ധതികളുടെ അവലോകനം നടത്തിയിട്ടുണ്ടോ; വിശദാംശങ്ങൾ നൽകാമോ;</p>	<p>(എ) ഉണ്ട്. കുടുംബശ്രീ എക്സിക്യൂട്ടീവ് ഡയറക്ടറുടെ അധ്യക്ഷതയിൽ ചേരുന്ന സംസ്ഥാന പ്ലാൻ റിവ്യൂ അവലോകന യോഗത്തിൽ കുടുംബശ്രീ മുഖേന നടപ്പിലാക്കുന്ന എല്ലാ പദ്ധതികളുടെയും സംസ്ഥാനതലത്തിലുള്ള അവലോകനവും, കേന്ദ്ര സർക്കാർ നിശ്ചിത ഇടവേളകളിൽ നടത്തുന്ന പ്ലാൻ അവലോകന യോഗങ്ങളിലൂടെ കേന്ദ്രതലത്തിലുള്ള പദ്ധതികളുടെ അവലോകനവും നടത്താറുണ്ട്.</p>
<p>(ബി) പദ്ധതി നടത്തിപ്പിലൂടെ 2012-13 ൽ മുന്നോട്ടു വച്ചിരുന്ന ഭൗതിക ലക്ഷ്യം എന്തെല്ലാമായിരുന്നു; അവയിൽ എത്രത്തോളം നേടാനായി;</p>	<p>(ബി) വിശദാംശങ്ങൾ അനുബന്ധമായി ചേർക്കുന്നു.</p>
<p>(സി) പദ്ധതി നടത്തിപ്പിലെ മെല്ലെപ്പോക്ക് ശ്രദ്ധയിൽപ്പെട്ടിട്ടുണ്ടോ; ഇതിന്റെ കാരണം സംബന്ധിച്ച് പരിശോധന നടത്തിയിട്ടുണ്ടോ; വിശദാംശങ്ങൾ നൽകാമോ?</p>	<p>(സി) ശ്രദ്ധയിൽപ്പെട്ടിട്ടില്ല.</p>

R


സെക്ഷൻ ഓഫീസർ



അനുബന്ധം

1) സമൂഹ്യാധിഷ്ഠിത സംഘടനാ പ്രതിനിധികൾക്കുള്ള പ്രാപ്തി വർദ്ധന പരിശീലനം :

ഇനം	ഭൗതിക ലക്ഷ്യം	കൈവരിച്ചത്
ശ്രീതല സംഘടനാ സംവിധാനത്തിലെ ഭാരവാഹികൾക്കുള്ള പരിശീലനം	ഒരു ലക്ഷം പേർക്ക്	66868 പേർക്ക്
കുടുംബശ്രീ വിലയിരുത്തൽ സമിതി അംഗങ്ങൾക്ക് പരിശീലനം	80,000	60,000
ഡോക്യുമെന്റേഷൻ	വിവിധ ഭാഷകളിലായി തയ്യാറാക്കൽ	1048

2) 100% അയൽക്കൂട്ട പ്രവേശനം.

- സമൂഹത്തിലെ നിരാലംബർ, പാർശ്വവൽക്കരിക്കപ്പെട്ടവർ, ഭാഷാ ന്യൂനപക്ഷ വിഭാഗങ്ങൾ, പട്ടിക വർഗ്ഗ വിഭാഗങ്ങൾ, തീരദേശനിവാസികൾ, ആശ്രയ ഗുണഭോക്താക്കൾ, ശാരീരിക മാനസിക വെല്ലുവിളികൾ നേരിടുന്നവർ എന്നീ വിഭാഗങ്ങൾക്കായി പ്രത്യേക അയൽക്കൂട്ടങ്ങൾ രൂപീകരിച്ച് ഈ വിഭാഗങ്ങളെ സമൂഹത്തിന്റെ മുഖ്യധാരയിലേക്ക് കൊണ്ടുവരികയും അതുവഴി അവരുടെ സാമ്പത്തിക-സാമൂഹിക ഉന്നമനത്തിന് സഹായകമാകുന്ന വിധത്തിൽ പരിപാടികൾ ആസൂത്രണം ചെയ്യുക എന്ന ലക്ഷ്യത്തോടെ ചുവടെ ചേർക്കുന്ന പട്ടിക പ്രകാരം പ്രവർത്തനങ്ങൾ നടത്തിയിട്ടുണ്ട് :

ഇനം	ഭൗതിക ലക്ഷ്യം	കൈവരിച്ചത്
സാമൂഹ്യ ഉൾപ്പെടുത്തൽ പ്രചരണ പരിപാടി	മൂന്നു ലക്ഷം പുതിയ അംഗങ്ങൾ, 25,000 പുതിയ അയൽക്കൂട്ടങ്ങൾ	<ul style="list-style-type: none"> • 31,551 പുതിയ അയൽക്കൂട്ടങ്ങൾ • 3,99,349 പുതിയ കുടുംബങ്ങൾ
	ആശ്രയ പദ്ധതി വികസിപ്പിക്കൽ	ഓരോ പഞ്ചായത്തിലും രണ്ട് റിസോഴ്സ് പേഴ്സൺമാരെ (ആർപി) വീതം നിശ്ചയിച്ച് 20 ദിന റിസോഴ്സ് പേഴ്സൺ പരിപാടി പഞ്ചായത്തിൽ ആവിഷ്കരിച്ചു. ആശ്രയ ഗുണപരിശോധന ടീമിനുവേണ്ടി 80 പരിശീലനങ്ങൾ
	മാനസിക വെല്ലുവിളികൾ നേരിടുന്നവർ	മാനസിക വൈകല്യമുള്ളവർക്കായുള്ള 10,313 അംഗങ്ങൾ അടങ്ങിയ 693 പ്രത്യേക അയൽക്കൂട്ടങ്ങൾ
പട്ടികവർഗ്ഗ സമുദായത്തിനുവേ	7 ജില്ലകൾ	523 ഗോത്രവർഗ്ഗ പ്രേരകരെയും, 217 അനിമേറ്റേഴ്സിനെയും



ണ്ടിയുള്ള പിന്തുണാ പരിപാടി		പരിശീലനം നൽകി നിയമിച്ചു
പട്ടികവർഗ്ഗ അയൽക്കൂട്ടങ്ങൾക്കായുള്ള കോർപ്പസ് ഫണ്ട്	7 ജില്ലകളിൽ	അഞ്ചു ജില്ലകളിൽ 234 പട്ടികവർഗ്ഗ അയൽക്കൂട്ടങ്ങളിൽ 231 ലക്ഷം രൂപയുടെ കോർപ്പസ് ഫണ്ട്
പട്ടിക വർഗ്ഗത്തിനുവേണ്ടിയുള്ള പ്രത്യേക ഇടപെടൽ	ഗോത്രവർഗ്ഗ പ്രദേശങ്ങളിൽ ഉപജീവന മാർഗ പ്രവർത്തനങ്ങൾ	118 സംഘകൃഷി സംരംഭങ്ങൾ, 59 ചെറുകിട സംരംഭങ്ങൾ എന്നിവയ്ക്കുള്ള പരിശീലനം നൽകിയിട്ടുണ്ട്.

3) സാമ്പത്തിക ഉൾപ്പെടുത്തൽ

• അയൽക്കൂട്ട ഗ്രൂപ്പുകളുടെ സാമ്പത്തിക അച്ചടക്കം വർദ്ധിപ്പിക്കുന്നതിനുവേണ്ട പ്രവർത്തനങ്ങൾ, പരിശീലനങ്ങൾ, അയൽക്കൂട്ട അംഗങ്ങൾക്ക് ബാങ്ക് വായ്പ സുഗമമായി തിരിച്ചടയ്ക്കുന്നതിനുള്ള സേവനങ്ങൾ, വർദ്ധിച്ച പലിശ നിരക്കുകളുള്ള മറ്റു പണമിടപാടു സ്ഥാപനങ്ങളെ കുടുംബശ്രീ അയൽക്കൂട്ടങ്ങൾ ആശ്രയിച്ചു വരുന്ന പ്രവണത കുറയ്ക്കുക എന്നീ പ്രവർത്തനങ്ങളിലൂടെ കുടുംബശ്രീ അയൽക്കൂട്ടങ്ങളുടെ സാമ്പത്തിക ഭദ്രത ഉറപ്പുവരുത്തുക എന്നതാണ് സാമ്പത്തിക ഉൾപ്പെടുത്തൽ കൊണ്ട് ഉദ്ദേശിക്കുന്നത്.

ഇനം	ഭൗതിക ലക്ഷ്യം	കൈവരിച്ചത്
സാമ്പത്തിക സാക്ഷരതാ പ്രചരണം	15 ലക്ഷം അയൽക്കൂട്ടം	കൈപ്പുസ്തകം കരട് തയ്യാറായിട്ടുണ്ട്. ബാങ്കിംഗ് ആർപിമാരെ കണ്ടെത്തി ജില്ലകളിൽ നിയമിക്കുകയും, പ്രവർത്തനങ്ങൾ ആരംഭിക്കുകയും ചെയ്തു.
സിഡിഎസ് അക്കൗണ്ടന്റുമാരുടെ പരിശീലനം	227 പുതുതായി തെരഞ്ഞെടുത്ത അക്കൗണ്ടന്റുമാർ	180 പേരെ പരിശീലിപ്പിച്ചിട്ടുണ്ട്
സിഡിഎസ്, എഡിഎസ് ഇന്റേണൽ ഓഡിറ്റർമാരുടെ പരിശീലനം	മുഴുവൻ ഇന്റേണൽ ഓഡിറ്റർമാർക്കും	42180 ഇന്റേണൽ ഓഡിറ്റർമാർക്ക് പരിശീലനം നൽകി
ബാങ്ക് മാനേജർമാരുടെ പരിശീലനം	സാമ്പത്തിക ഉൾപ്പെടുത്തൽ നയത്തെക്കുറിച്ച് ബാങ്ക് മാനേജർമാർക്കുള്ള ബോധവൽക്കരണം.	ബാങ്കുമാനേജർമാർക്ക് ആന്ധ്രപ്രദേശിലെ സെർപ്പിലേയ്ക്ക് പഠനയാത്രയും ഫീൽഡ് സന്ദർശനവും സ്റ്റേറ്റ് ലെവൽ ബാങ്കേഴ്സ് കമ്മിറ്റിയുടെ നിർദ്ദേശ പ്രകാരം മാറ്റിവച്ചു.



4) ഉപജീവന വികസനം

- കുടുംബശ്രീ, മിഷന്റെ നിലവിലുള്ള ഉപജീവന മാർഗ്ഗങ്ങളും പദ്ധതികളുമായ മൃഗ സംരക്ഷണം, മത്സ്യബന്ധനം, സൂക്ഷ്മ സംരംഭങ്ങൾ, സംഘകൃഷി, സമഗ്ര പദ്ധതികൾ, വിപണന ഉപാധികൾ എന്നിവ എൻ.ആർ.എൽ.എം പദ്ധതിയുമായി സംയോജിപ്പിച്ച് കൂടുതൽ വിപുലമാക്കുക എന്നതാണ് ഇതുകൊണ്ട് ഉദ്ദേശിക്കുന്നത്.

ഇനം	ഭൗതിക ലക്ഷ്യം	കൈവരിച്ചത്
ചെറുകിട സംരംഭ കൺസൾട്ടന്റ്മാർക്കും പരിശീലനം ഗ്രൂപ്പുകൾക്കുമുള്ള പരിശീലനം	20 പരിശീലന ഗ്രൂപ്പുകൾക്ക്, 33 ചെറുകിടസംരംഭ കൺസൾട്ടന്റ് ഗ്രൂപ്പുകൾക്ക്	33 ചെറുകിട സംരംഭ കൺസൾട്ടന്റ് ഗ്രൂപ്പുകൾക്ക് പരിശീലനം നൽകി
സ്വയംതൊഴിലിനും സംഘകൃഷിയ്ക്കുമായുള്ള വൈദഗ്ദ്ധ്യ വികസന പരിശീലനങ്ങൾ	പൊതു അവബോധ പരിശീലനം (ജിഒറ്റി)/സംരംഭ വികസന പരിശീലനം (ഇഡിപി),	19,446 പേർക്ക്
	പ്രാഗൽഭ്യ വികസന പരിശീലനം	2,610 പേർക്ക്. 235 റിസോഴ്സ്/പേഴ്സൺമാർക്കും പരിശീലനം നൽകി
	വൈദഗ്ദ്ധ്യ പരിശീലനം	6,836 പേർക്ക്
ചെറുകിട സംരംഭ വികസനം	മാസചന്തകൾ, മേളകൾ തുടങ്ങിയവ സംഘടിപ്പിക്കാനുള്ള സഹായം.	<ul style="list-style-type: none"> 349 ഹോം ഷോപ്പുകൾ ആരംഭിച്ചു. 1,555 വ്യാപാരമേളകൾ സംഘടിപ്പിച്ചു.
	22 ബഡ്സ് ഉപജീവന വികസന കേന്ദ്രങ്ങൾ	<ul style="list-style-type: none"> ചെറുകിട സംരംഭ വികസനം/ബഡ്സ് ഉപജീവന സെന്ററുകൾ 18 ബഡ്സ് സ്കൂളുകളിൽ ആരംഭിച്ചു.
സമഗ്ര പദ്ധതികൾക്കായുള്ള പ്രാപ്തി വികസന പരിശീലനം	സമഗ്ര പദ്ധതികളുടെ വികസനം	<ul style="list-style-type: none"> ആടു ഗ്രാമ പദ്ധതിയിൽ 298 പേർക്ക് പരിശീലനം 16 പഞ്ചായത്തുകളിൽ ക്ഷീരസാഗരം പദ്ധതിയുടെ പരിശീലനം പോത്ത് വളർത്തൽ പദ്ധതിയിൽ 222 പേർക്ക് 2



		<p>പഞ്ചായത്തുകളിലായി പരിശീലനം</p> <ul style="list-style-type: none"> • സമഗ്ര പദ്ധതികളുമായി ബന്ധപ്പെടുത്തി മൂഗ സംരക്ഷണം മേഖലയിൽ തൊഴിൽ സംരംഭങ്ങൾ ആരംഭിക്കുന്നതിനുള്ള പ്രവർത്തനങ്ങൾ
<p>സംഘകൃഷി വികസനം</p>	<p>എംകെഎസ്പി പദ്ധതിയിൽ സംഘകൃഷി ഗ്രൂപ്പുകളെ ഉൾപ്പെടുത്തി പ്രവർത്തനങ്ങൾ ആസൂത്രണം പദ്ധതി</p>	<ul style="list-style-type: none"> • 978 പഞ്ചായത്തുകളിലായി 6358 മാസ്റ്റർ കർഷകർക്കും 10,814 യൂണിറ്റുകൾക്കും പരിശീലനം • 2970 പേർക്ക് സാങ്കേതിക വിദ്യയിൽ പരിശീലനം • 130 കർഷകർക്ക് എക്സ്പോഷർ വിസിറ്റ് • 105 സംഘകൃഷി ഗ്രൂപ്പുകൾക്ക് ഇന്റഗ്രേറ്റഡ് ഫാമിംഗിൽ പരിശീലനം • 30 ഫാർമേഴ്സ് ഫെസിലിറ്റേഷൻ സെന്ററുകൾ ആരംഭിച്ചു • 5 വിൽപ്പന ഔട്ട്ലെറ്റുകൾ സ്ഥാപിച്ചു

[Handwritten signature]