

നിയമസഭാ കമ്മിറ്റി റിപ്പോർട്ട്
നിയമസഭാ കമ്മിറ്റി റിപ്പോർട്ട്

നിയമസഭാ കമ്മിറ്റി റിപ്പോർട്ട് നം. 677

12.06.2013

2010-13 കാലയളവിലെ ഹെൽത്ത് സെക്ടർ

ചോദ്യം

മുഹൂർത്തം

ശ്രീ. കെ. കരുണാകരൻ മേമ്പലം :

ശ്രീ. വി. എസ്. ശിവശങ്കർ
 (ആരോഗ്യം, കുടുംബശ്രീ, സാമൂഹിക
 വകുപ്പ്)

(എ) ഹെൽത്ത് സെക്ടറിൽ സംസ്ഥാന സർവ്വീസുകളുടെ നിലവാരം വർദ്ധിപ്പിക്കാനും സർവ്വീസുകളുടെ നിലവാരം വർദ്ധിപ്പിക്കാനും എന്തെല്ലാം നടപടികൾ സ്വീകരിക്കാനാണ് പരിഗണനയിലുള്ളത്?

(ബി) ഹെൽത്ത് സെക്ടറിൽ സംസ്ഥാന സർവ്വീസുകളുടെ നിലവാരം വർദ്ധിപ്പിക്കാനും സർവ്വീസുകളുടെ നിലവാരം വർദ്ധിപ്പിക്കാനും എന്തെല്ലാം നടപടികൾ സ്വീകരിക്കാനാണ് പരിഗണനയിലുള്ളത്?

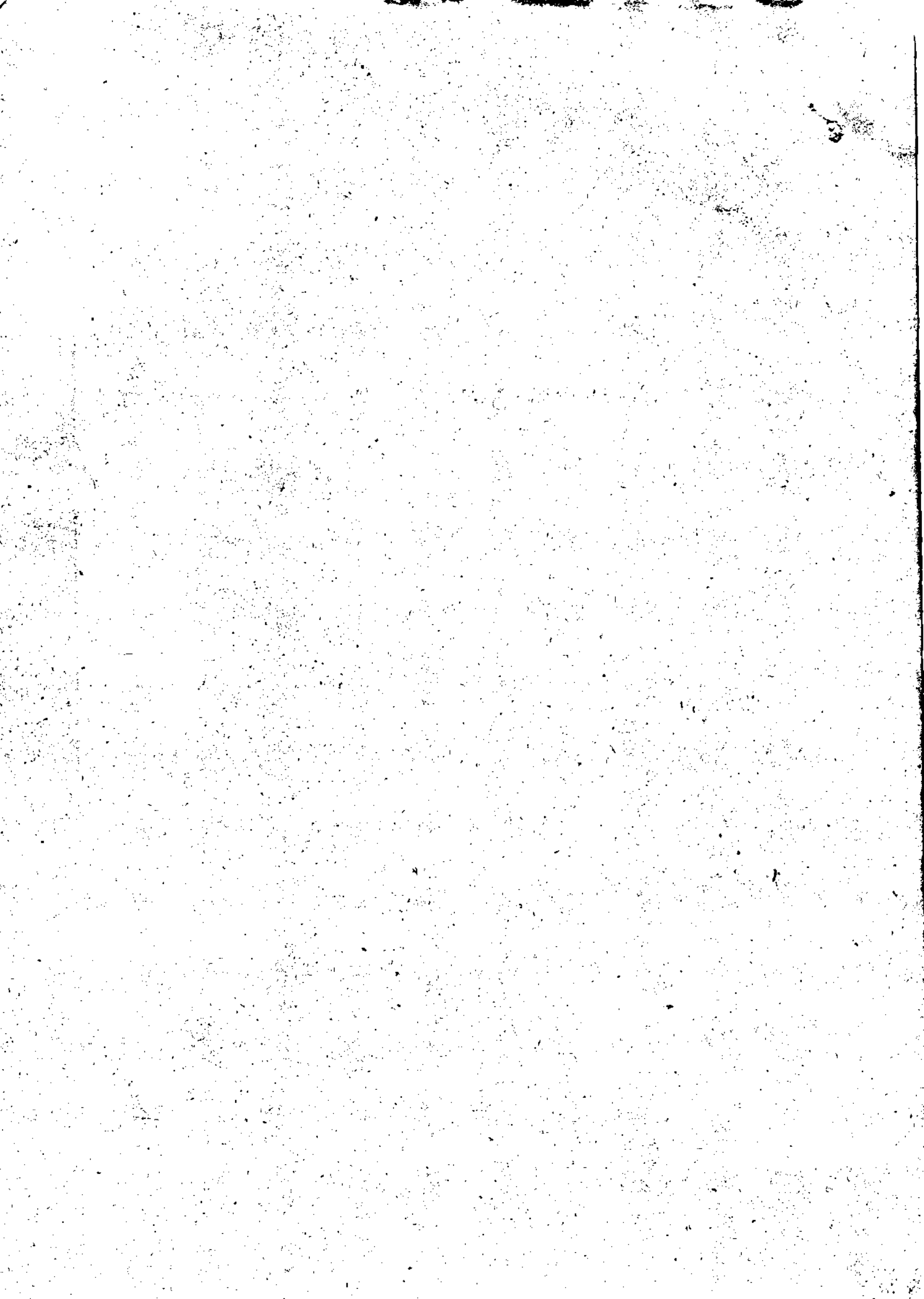
(സി) 2010 മുതൽ 2013 കാലയളവിൽ ഹെൽത്ത് സെക്ടറിൽ സംസ്ഥാന സർവ്വീസുകളുടെ നിലവാരം വർദ്ധിപ്പിക്കാനും സർവ്വീസുകളുടെ നിലവാരം വർദ്ധിപ്പിക്കാനും എന്തെല്ലാം നടപടികൾ സ്വീകരിക്കാനാണ് പരിഗണനയിലുള്ളത്?

(ഡി) ഹെൽത്ത് സെക്ടറിൽ സംസ്ഥാന സർവ്വീസുകളുടെ നിലവാരം വർദ്ധിപ്പിക്കാനും സർവ്വീസുകളുടെ നിലവാരം വർദ്ധിപ്പിക്കാനും എന്തെല്ലാം നടപടികൾ സ്വീകരിക്കാനാണ് പരിഗണനയിലുള്ളത്?

(സി) ആരോഗ്യ വകുപ്പ് ഇതു സംബന്ധിച്ച് എന്തെങ്കിലും പഠനം നടത്തിയിട്ടുണ്ടോ; ഇല്ലെങ്കിൽ അടിയന്തിരമായി പഠനം നടത്തി ആവശ്യമായ നടപടികൾ കൈക്കൊള്ളാൻ വിശദമാണോ?

(സി) ഇപ്പോൾ പരിഗണനയിലുള്ളത് എന്തെല്ലാം നടപടികൾ സ്വീകരിക്കാനാണ് പരിഗണനയിലുള്ളത്?


സെക്രട്ടറി സെക്ഷൻ



അനുബന്ധം

ജില്ല	ഹെൽപ്പുശ്ശേറ്റിൽ-ബി പോസിറ്റീവ്		
	2010-11	2011-12	2012-13
തിരുവനന്തപുരം	641	488	554
കൊല്ലം	76	101	61
ആലപ്പുഴ	55	26	23
പത്തനംതിട്ട	13	34	27
കോട്ടയം	86	48	43
ഇടുക്കി	7	8	15
എറണാകുളം	212	134	116
തൃശ്ശൂർ	86	81	87
മലപ്പുറം	18	19	15
വയനാട്	21	19	9
മലപ്പുറം	87	83	112
കോഴിക്കോട്	108	144	88
കണ്ണൂർ	140	37	25
കാസർഗോട്	21	10	4


 Section Officer