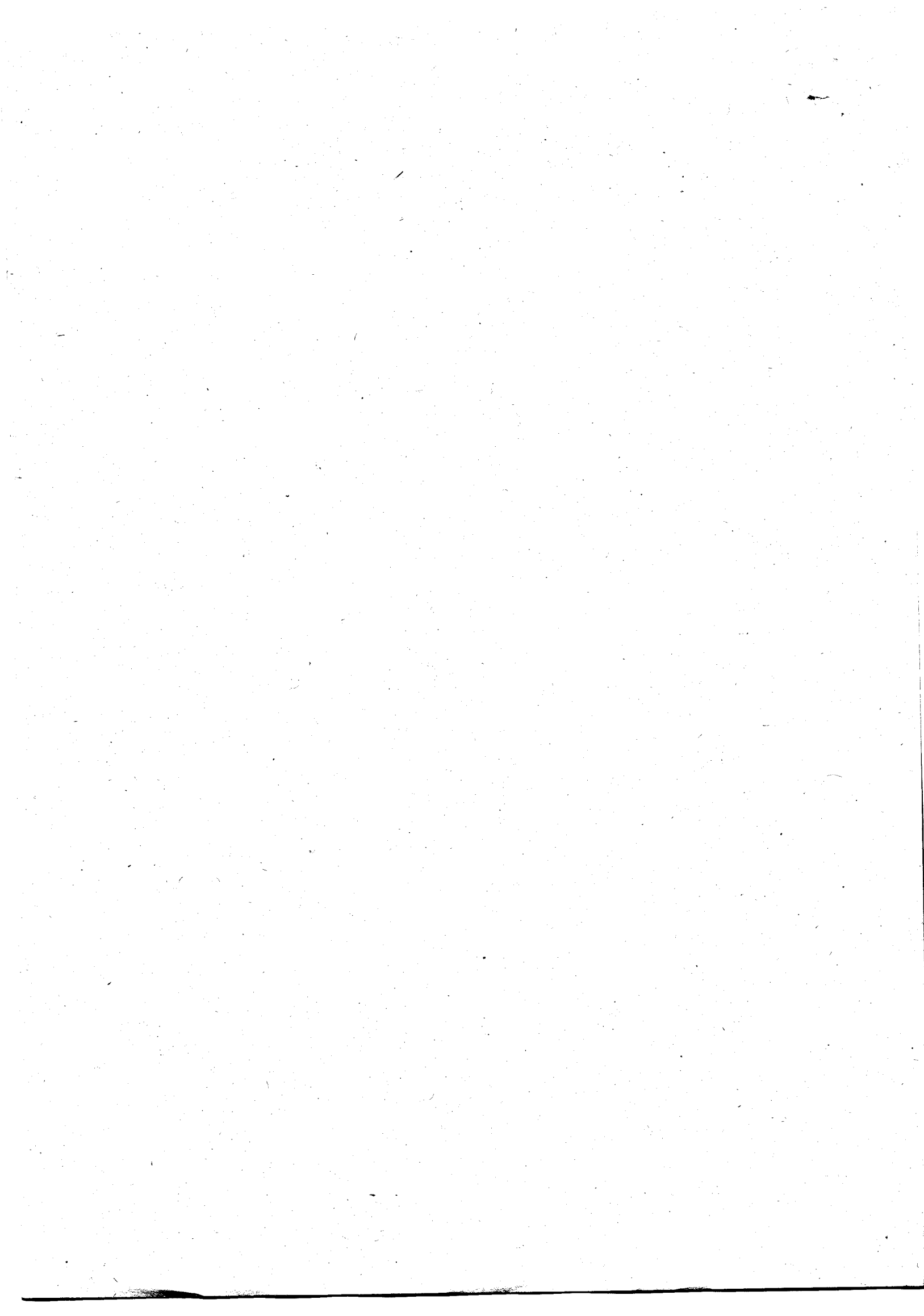


സി.എച്ച്.സി.കളിലും കിടത്തി ചികിത്സ

<p>ചോദ്യം</p> <p>ശ്രീ.കെ.വി.വിജയദാസ്</p>	<p>ഉത്തരം</p> <p>ശ്രീ. വി.എസ്. ശിവകുമാർ (ആരോഗ്യവും കുടുംബക്ഷേമവും ദേവസ്വവും വകുപ്പ് മന്ത്രി)</p>
<p>(എ) കേരളത്തിലെ എല്ലാ സി.എച്ച്.സി.കളിലും കിടത്തി ചികിത്സ നടപ്പിലാക്കിയിട്ടുണ്ടോ; ജില്ല തിരിച്ചുള്ള വിശദവിവരം നൽകുമോ;</p>	<p>(എ) നടപ്പിലാക്കിയിട്ടില്ല. ജില്ല തിരിച്ചുള്ള വിവരം ചുവടെ ചേർക്കുന്നു.</p> <ol style="list-style-type: none"> 1) തിരുവനന്തപുരം - 21 സാമൂഹികാരോഗ്യ കേന്ദ്രങ്ങളിൽ കിടത്തി ചികിത്സ നടപ്പിലാക്കിയിട്ടുണ്ട്. 2) കൊല്ലം - 12 സാമൂഹികാരോഗ്യ കേന്ദ്രങ്ങളിൽ കിടത്തി ചികിത്സ നടപ്പിലാക്കിയിട്ടുണ്ട്. 3) ആലപ്പുഴ - സാമൂഹികാരോഗ്യ കേന്ദ്രം ചെമ്പുനൂറം ഒഴികെയുള്ള എല്ലാ സാമൂഹികാരോഗ്യകേന്ദ്രങ്ങളിലും കിടത്തി ചികിത്സ നടപ്പിലാക്കിയിട്ടുണ്ട്. 4) കോട്ടയം - 18 സാമൂഹികാരോഗ്യ കേന്ദ്രങ്ങളിൽ കിടത്തി ചികിത്സ നടപ്പിലാക്കിയിട്ടുണ്ട്. 5) ഇടുക്കി - 4 സാമൂഹികാരോഗ്യ കേന്ദ്രങ്ങൾ ഒഴികെയുള്ള ബാക്കി എല്ലാ സാമൂഹികാരോഗ്യ കേന്ദ്രങ്ങളിലും കിടത്തി ചികിത്സ നടപ്പിലാക്കിയിട്ടുണ്ട്. 6) പത്തനംതിട്ട - 5 സാമൂഹികാരോഗ്യകേന്ദ്രങ്ങളിൽ കിടത്തി ചികിത്സ നടപ്പിലാക്കിയിട്ടുണ്ട്. 7) എറണാകുളം - എല്ലാ സാമൂഹികാരോഗ്യകേന്ദ്രങ്ങളിലും കിടത്തി ചികിത്സ നടപ്പിലാക്കിയിട്ടുണ്ട്. 8) തൃശ്ശൂർ - 20 സാമൂഹികാരോഗ്യകേന്ദ്രങ്ങളിൽ കിടത്തി ചികിത്സ നടപ്പിലാക്കിയിട്ടുണ്ട്. 9) പാലക്കാട് - 18 സാമൂഹികാരോഗ്യകേന്ദ്രങ്ങളിൽ കിടത്തി ചികിത്സ നടപ്പിലാക്കിയിട്ടുണ്ട്. 10) മലപ്പുറം - 16 സാമൂഹികാരോഗ്യകേന്ദ്രങ്ങളിൽ കിടത്തി ചികിത്സ നടപ്പിലാക്കിയിട്ടുണ്ട്. 11) കോഴിക്കോട് - 7 സാമൂഹികാരോഗ്യകേന്ദ്രങ്ങളിൽ കിടത്തി ചികിത്സ നടപ്പിലാക്കിയിട്ടുണ്ട്. നിലവിൽ ഉള്ളൂരി സാമൂഹികാരോഗ്യകേന്ദ്രത്തിൽ അറ്റകുറ്റപ്പണികൾ നടക്കുന്നതിനാൽ ഇപ്പോൾ കിടത്തിച്ചികിത്സ ഇല്ല.



			<p>12) വയനാട് - 8 സാമൂഹികാരോഗ്യകേന്ദ്രങ്ങളിൽ കിടത്തി ചികിത്സ നടപ്പിലാക്കിയിട്ടുണ്ട്.</p> <p>13) കണ്ണൂർ - 7 സാമൂഹികാരോഗ്യകേന്ദ്രങ്ങളിൽ കിടത്തി ചികിത്സ നടപ്പിലാക്കിയിട്ടുണ്ട്.</p> <p>14) കാസർഗോഡ് - എല്ലാ സാമൂഹികാരോഗ്യ കേന്ദ്രങ്ങളിലും കിടത്തി ചികിത്സ നടപ്പിലാക്കിയിട്ടുണ്ട്.</p>
(ബി)	കിടത്തി ചികിത്സയില്ലാത്ത സി.എച്ച്.സി.കളിൽ, കിടത്തി ചികിത്സ ഉടൻ നടപ്പിലാക്കുന്നതിന് നടപടി സ്വീകരിക്കുമോ?	(ബി)	അടിസ്ഥാന സൗകര്യങ്ങളുടെ ലഭ്യത, സ്റ്റാഫുകളുടെ എണ്ണം, ശരാശരി ഒ.പി., കിടക്കകളുടെ എണ്ണം സമീപത്തെ കിടത്തി ചികിത്സ സൗകര്യങ്ങളുള്ള ആശുപത്രികളുമായിട്ടുള്ള അകലം എന്നിവയെ അടിസ്ഥാനമാക്കി ശുപാർശ ലഭിക്കുന്ന മുറയ്ക്ക് കിടത്തി ചികിത്സ ആരംഭിക്കുന്നതിനുള്ള നടപടികൾ സ്വീകരിക്കുന്നതാണ്.


 സെക്ഷൻ ഓഫീസർ